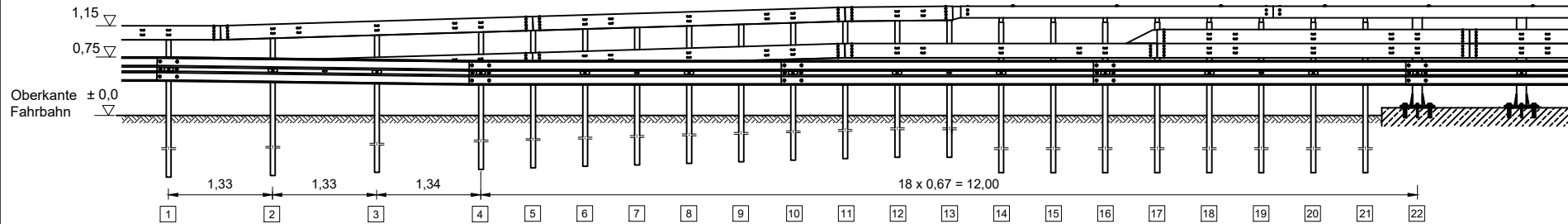
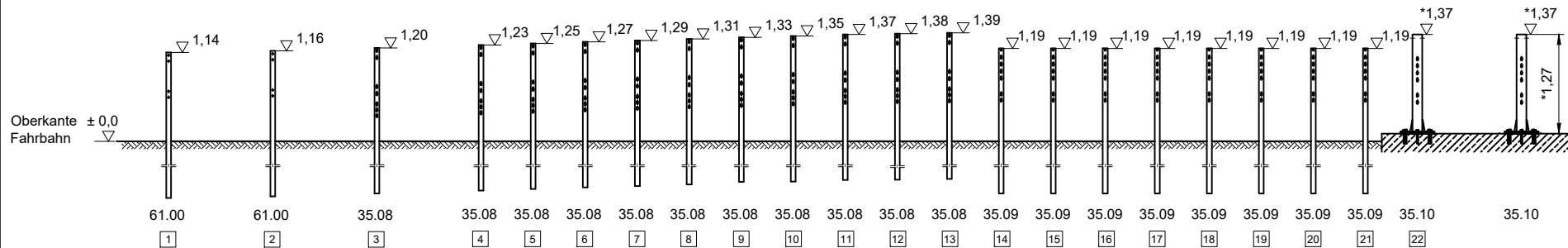


Ansicht  
Flextra SUPER-RAIL Pro Bw auf SUPER-RAIL

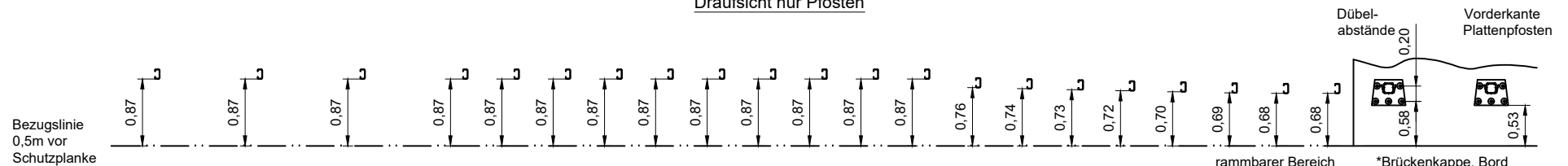
\* In der Zeichnung beispielhaft dargestellt ist eine Standard-Brückenkappe mit 7,5 cm Bord, 4% Neigung und einem Abstand von 50 cm vom Bord bis zur Vorderkante Schutzplankenholm.



Ansicht nur Pfosten



Draufsicht nur Pfosten



Höhenangaben auf der Brückenkappe

Flachbord (0 bis 4 cm Höhenunterschied zur FOK) oder Hochbord (> 10 cm Höhenunterschied zur FOK) und Systemabstand von Bordkante > 25 cm:  
Bezugspunkt ist Kappenoberkante bzw. Oberkante Streifenfundament unmittelbar vor dem System.  
Einbauhöhe = volle Systemhöhe 140 cm (Kastenprofil) / 70 cm (Holm) unmittelbar vor dem System auf die Kappe gemessen.

Normalbord (4 cm bis 10 cm Höhenunterschied zur FOK):  
Bezugspunkt ist Kappenoberkante bzw. Oberkante Streifenfundament unmittelbar vor dem System.  
Einbauhöhe = Höhe 130 cm (Kastenprofil) / 60 cm (Holm) unmittelbar vor dem System auf die Kappe gemessen.

Hochbord (> 10 cm Höhenunterschied zur FOK) und Systemabstand von Bordkante ≤ 25 cm:  
Bezugspunkt ist die Fahrbahn. Einbauhöhe = volle Systemhöhe 140 cm (Kastenprofil) / 70 cm (Holm) auf die Fahrbahn gemessen.



Rammplan Flextra von SUPER-RAIL Pro Bw auf SUPER-RAIL  
Ergänzung zu S3.2-501

© Studiengesellschaft für Stahlschutzplanken e.V.

Gezeichnet: MS

26.05.2021