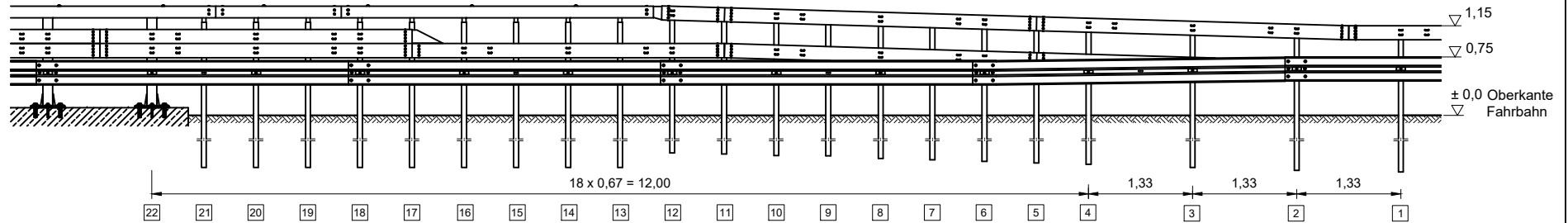


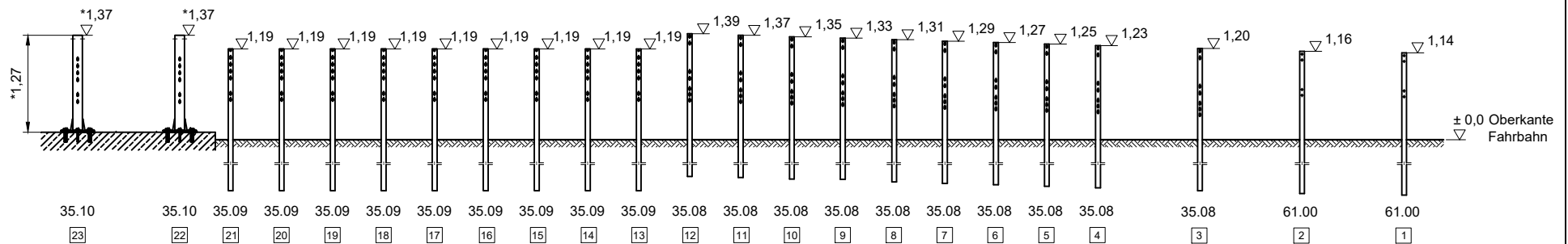
Ansicht

* In der Zeichnung beispielhaft dargestellt ist eine Standard-Brückenkappe mit 7,5 cm Bord, 4% Neigung und einem Abstand von 50 cm vom Bord bis zur Vorderkante Schutzplankenholm.

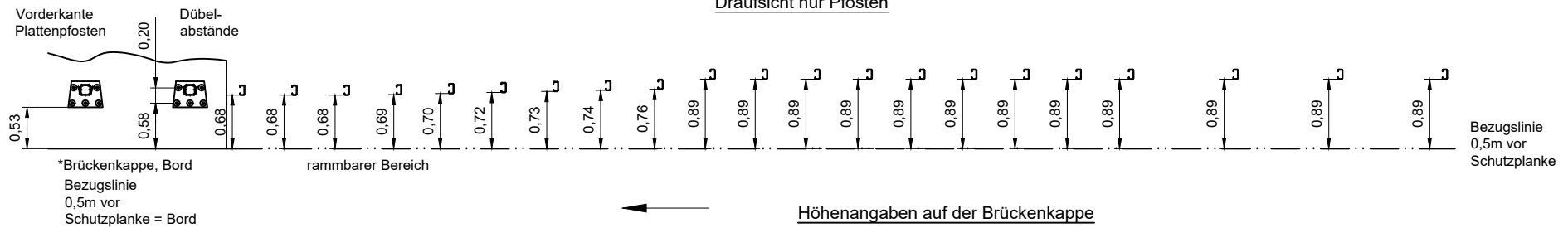
Flextra SUPER-RAIL auf SUPER-RAIL Pro Bw



Ansicht nur Pfosten



Draufsicht nur Pfosten



Höhenangaben auf der Brückenkappe

Flachbord (0 bis 4 cm Höhenunterschied zur FOK) oder Hochbord (> 10 cm Höhenunterschied zur FOK) und Systemabstand von Bordkante > 25 cm:

Bezugspunkt ist Kappenoberkante bzw. Oberkante Streifenfundament unmittelbar vor dem System.

Einbauhöhe = volle Systemhöhe 140 cm (Kastenprofil) / 70 cm (Holm) unmittelbar vor dem System auf die Kappe gemessen.

Normalbord (4 cm bis 10 cm Höhenunterschied zur FOK):

Bezugspunkt ist Kappenoberkante bzw. Oberkante Streifenfundament unmittelbar vor dem System.

Einbauhöhe = Höhe 130 cm (Kastenprofil) / 60 cm (Holm) unmittelbar vor dem System auf die Kappe gemessen.

Hochbord (> 10 cm Höhenunterschied zur FOK) und Systemabstand von Bordkante ≤ 25 cm:

Bezugspunkt ist die Fahrbahn. Einbauhöhe = volle Systemhöhe 140 cm (Kastenprofil) / 70 cm (Holm) auf die Fahrbahn gemessen.



Ramplan Flextra von SUPER-RAIL auf SUPER-RAIL Pro Bw
Ergänzung zu S3.2-500

© Studiengesellschaft für Stahlschutzplanken e.V.

Gezeichnet: MS

11.10.2020