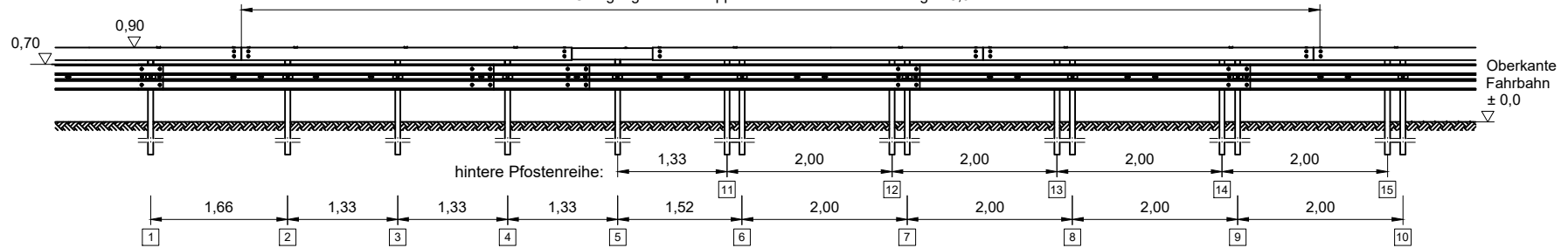
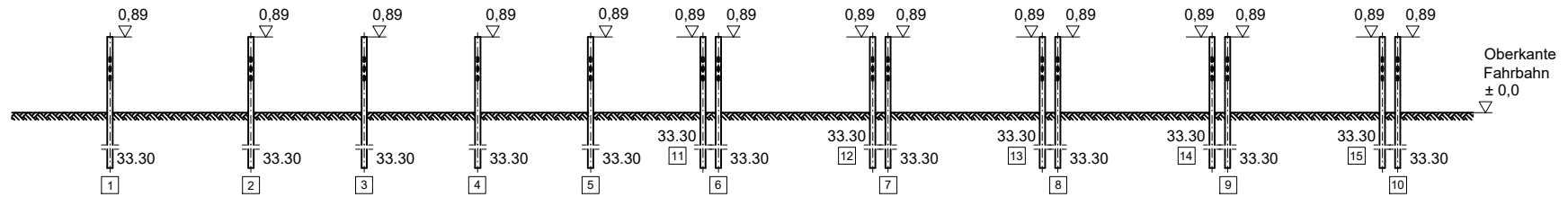


Ansicht

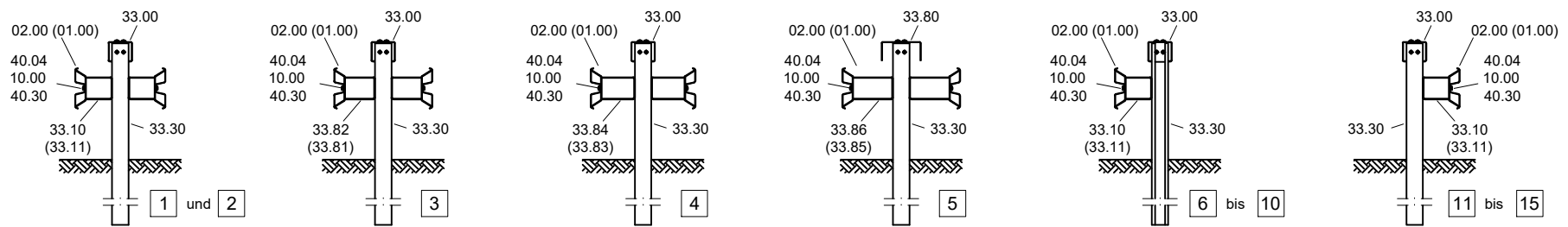
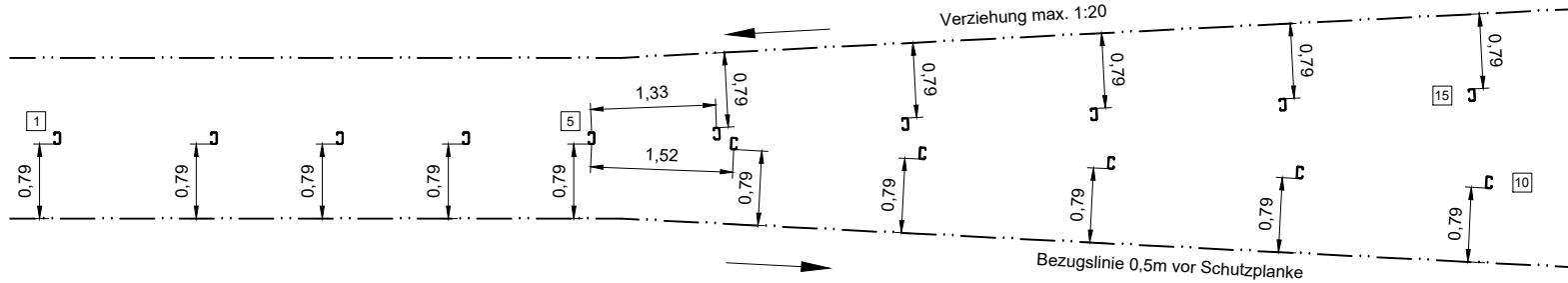
Übergang SR Eco doppelt auf SR Eco zweifach Länge 13,0 m



Ansicht nur Pfosten



Draufsicht nur Pfosten



Teile Nummern, die in Klammern angegeben sind, gelten für den entsprechenden Übergang in Profil A.



Rammplan Übergang von SUPER-RAIL Eco doppelt auf SUPER-RAIL Eco zweifach
Ergänzung zu S3.1-331