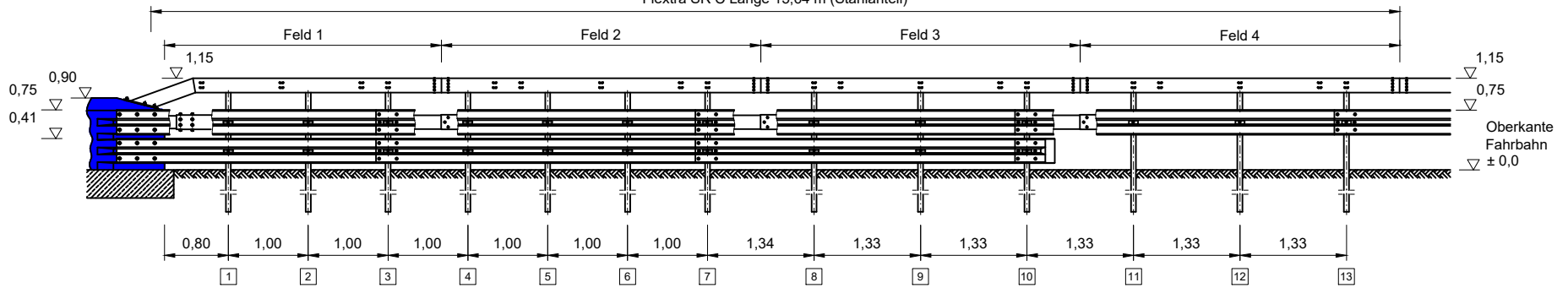
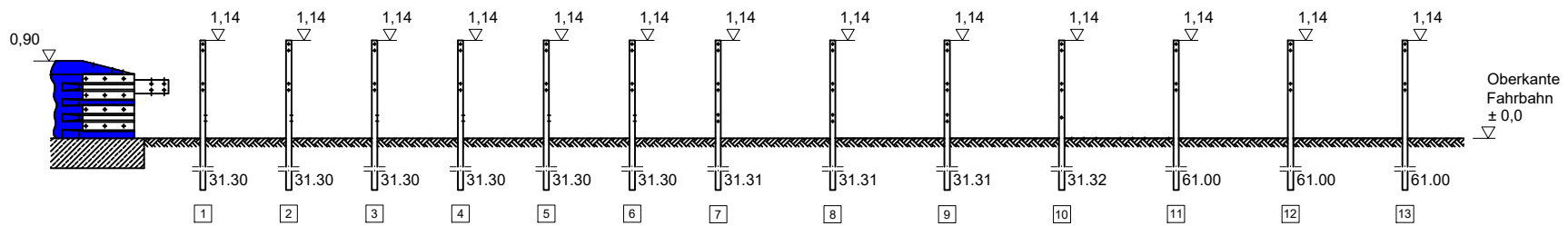


Ansicht

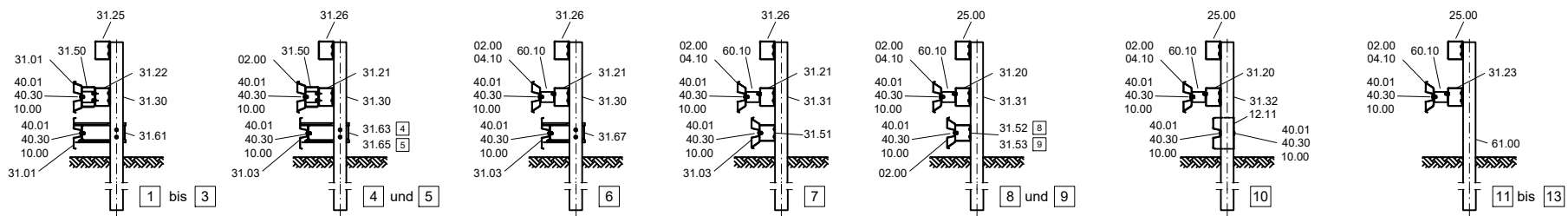
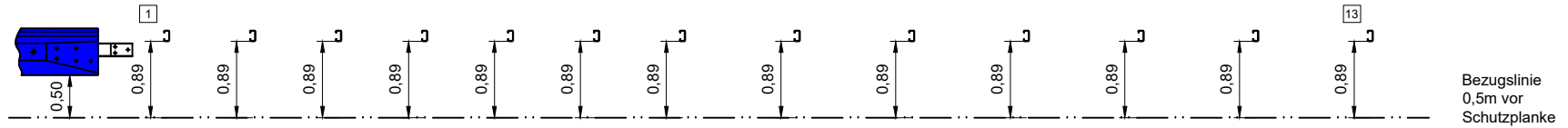
Flextra SR C Länge 15,64 m (Stahlanteil)



Ansicht nur Pfosten



Draufsicht nur Pfosten



Rammpfan Flextra SR-C (Gegenrichtung von Super-Rail auf BSW rechts)  
Ergänzung zu S3.1-325

© Studiengesellschaft für Stahlschutzplanken e.V.

Gezeichnet: MS

03.09.2020

Der Übergang wird in Profil B hergestellt.  
Im Anschluss kann mit Teile Nr. 20.10 auf  
A-Profil gewechselt werden.