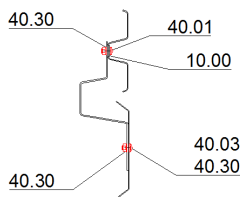
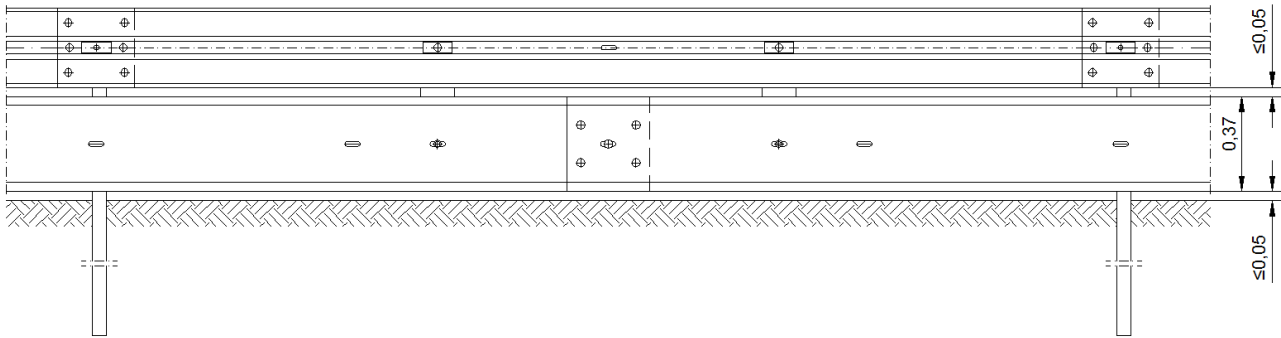
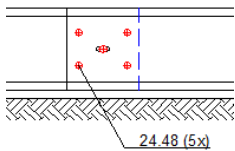


Montagetafel für Unterfahrschutz Typ Euskirchen**Stückzahl Verschraubung pro 4 m System:**

5 St.	24.48	HRK-Schraube M 16x30 TR, 5.8 mit Mutter
5 St.	40.31	U-Scheibe 40x18x4 mm
2 St.	40.01	HRK-Schraube M 16x45, 4.6 mit Mutter
2 St.	40.03	HRK-Schraube M 16x30, 8.8 mit Mutter
6 St.	40.30	U-Scheibe 18
2 St.	10.00	Decklasche M16

**Anzugsdrehmomente**

Schraube M 16: 70 Nm



Aufhängelasche (24.55) an Schutzplankenholm befestigen bei Lochung 1,33 m und 2,66 m.

1 Stück
HRK-Schraube mit Nase
M 16x45, Güte 4.6 mit
Mutter (40.01) und
U-Scheibe 18 (40.30) sowie
Decklasche für M16 (10.00)



Rückseite



Vorderseite

Befestigungsbügel mit Unterfahrschutzholm (24.30) verschrauben mit 1 Stück HRK-Schraube M 16x30, Güte 8.8 mit Mutter (40.03) und 2 Stück U-Scheibe 18 (40.30) – eine Scheibe unter dem Schraubenkopf, eine Scheibe unter der Mutter

Montagetafel für Unterfahrschutz Typ Euskirchen

	<p>Einbauhöhe des Unterfahrschutzholmes mittels Langloch in der Aufhängelasche so einstellen, dass die Abstände sowohl zwischen Schutzplankenholm und Unterfahrschutzholm wie auch zwischen Unterfahrschutzholm und Gelände maximal 5 cm betragen.</p>
	<p>Unterfahrschutzstoß mittig zum Schutzplankenfeld anordnen (um 2,0 m versetzt zum Schutzplankenstoß).</p> <p>Stoß in Fahrtrichtung überlappen</p> <p>Verschrauben mit 5 Stück HRK-Schraube M 16x30 TR, Güte 5.8 mit Mutter (24.48) und U-Scheibe 40x18x4 mm (40.31)</p> <p>Schlüsselweite SW32 zum anziehen erforderlich.</p>