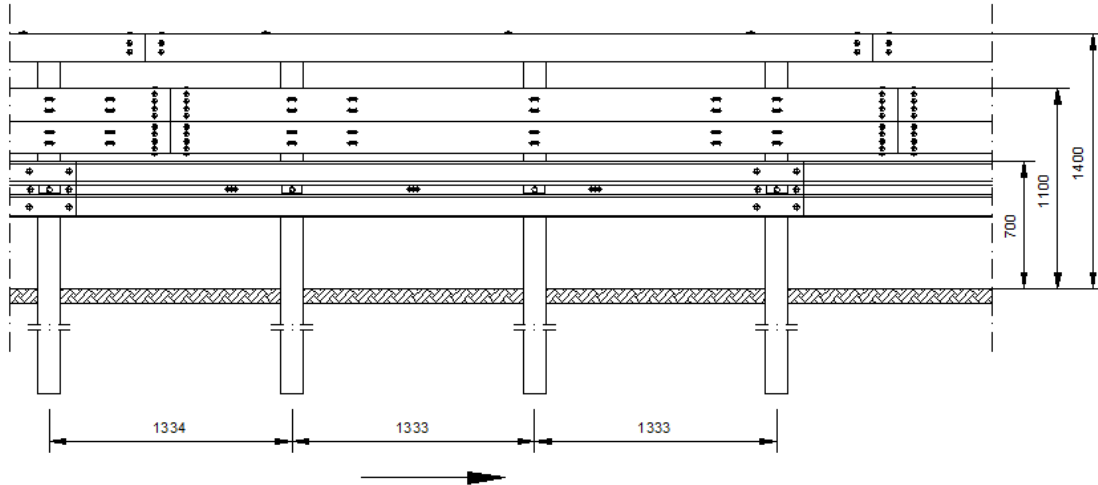


Montagetafel Super-Rail Pro - Blatt 1

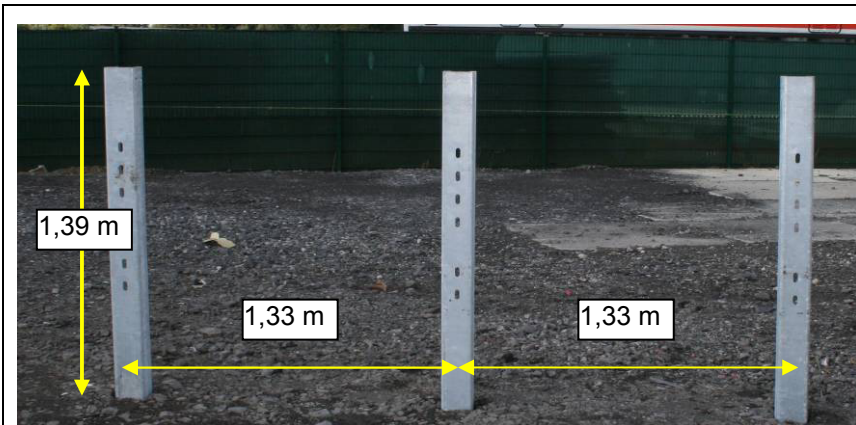
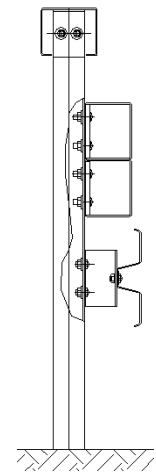


Stückzahl pro 4 m System:

6 St.	40.00	HRK-Schraube M 16x27, 4.6 mit Mutter
46 St.	40.03	HRK-Schraube M 16x30, 8.8 mit Mutter
25 St.	40.04	HRK-Schraube M 16x45, 8.8 mit Mutter
59 St.	40.30	U-Scheibe 18
24 St.	40.31	U-Scheibe 40/18/4
6 St.	40.70	HRK-Schraube M 12x35, 8.8 mit Mutter
6 St.	40.73	U-Scheibe 37/13/3
3 St.	10.25	Decklasche 2 x M12 (= Pos1.10)
3 St.	10.00	Decklasche M16

Anzugsdrehmomente

Schraube M 16: mind. 70 Nm
 Schraube M 12: mind. handfest (15-20 Nm)
 Profil A / B sinngemäß ausführen



Pfosten montieren

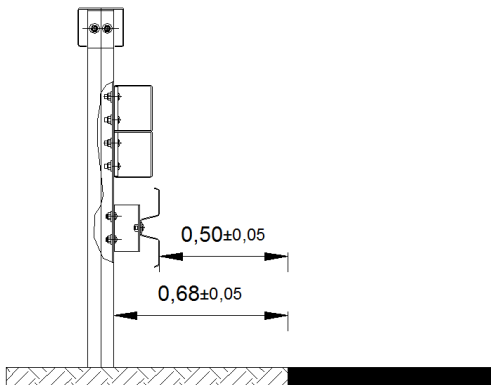
Pfosten C125/100
 2.400 mm lang

Pfostenabstand: 1,33 m

Höhe Pfosten über OK:
 Fahrbahn: 1,39 m ± 0,03 m

Randabstand Pfosten:
 0,68 m* ± 0,05 m

Gilt für den Regelabstand der Schutzplanke von 0,5 m Randabstand
 Ansonsten:
 Abstand Pfosten vom Fahrbahnrand=
 Abstand der Konstruktion vom Fahrbahnrand + 18 cm



Montagetafel Super-Rail Pro - Blatt 1

