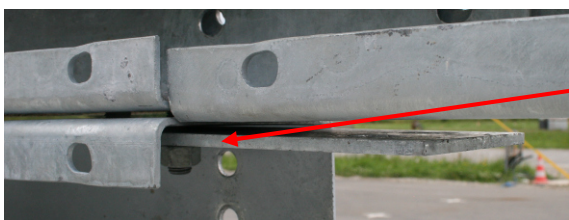
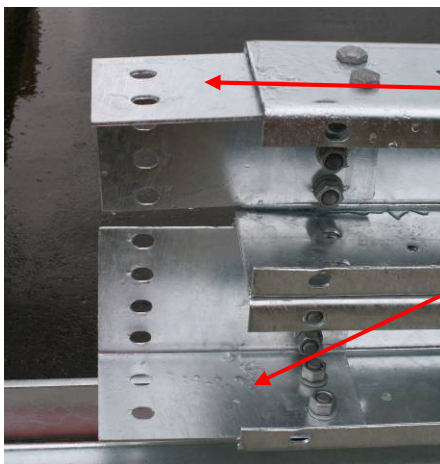
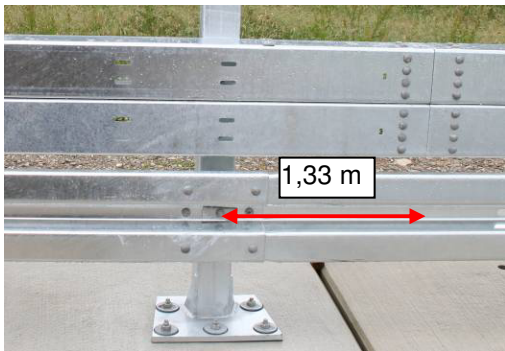


Montagetafel Super-Rail Pro Bw - Blatt 2



Untere Kastenprofile befestigen

Unteres Kastenprofil (25.00) mit einer Befestigungslasche 170/80/10 (35.30) mit je 2 Stück HRK-Schrauben M16x45, Güte 8.8 mit Mutter (40.04) und U-Scheibe 40/18/4 (40.31) an den mittleren Pfostenlöchern befestigen. Schraubenkopf an der Befestigungslasche (35.30), Mutter am Pfosten (35.10).

Versatz zum Pfosten/Schutzplankenholm: 0,66 m (rechts vom Schutzplankenstoß)

Zweiten Kastenprofilholm (25.00) auf den ersten Kastenholm (ohne Versatz) auflegen und analog verschrauben.

Stoßverschraubung mit L-Stoßverbindern (35.20):

2x6 Stück HRK-Schrauben M16x30, Güte 8.8 mit Mutter (40.03) und U-Scheibe 18 (40.30).

Stoßverschraubung mit Stoßverbinderlasche (35.21) (dort, wo die beiden Kastenprofile übereinander liegen):

2 Stück HRK-Schrauben M16x45, Güte 8.8 mit Mutter (40.04) und U-Scheibe 18 (40.30).

Schraubenkopf im oberen Kastenprofil.

Je 1 Stoßverbinderlasche (35.21) in beiden Kastenprofilen.

Montagetafel Super-Rail Pro Bw - Blatt 2

Oberes Kastenprofil befestigen

Befestigungswinkel (35.31) mit 2 Stück HRK-Schrauben M16x45, Güte 8.8 mit Mutter (40.04) und U-Scheibe 18 (40.30) unter dem Schraubenkopf sowie U-Scheibe 40/18/4 (40.31) unter der Mutter oben am Pfosten befestigen. Der Winkel weist entgegen der Fahrtrichtung.

Kastenprofil (25.00) von oben auf die Pfosten aufsetzen. Versatz zum Pfosten: 0,53 m
Versatz zu den unteren Kastenprofilen: 1,20 m

Kastenprofilholm (25.00) mit Befestigungswinkel (35.31) verschrauben mit 2 Stück HRK-Schrauben M12x35, Güte 8.8 mit Mutter 8 (40.70) und U-Scheiben 37/13/3 (40.73). Doppelochlasche (10.25) unter den Schraubenköpfen verwenden.

