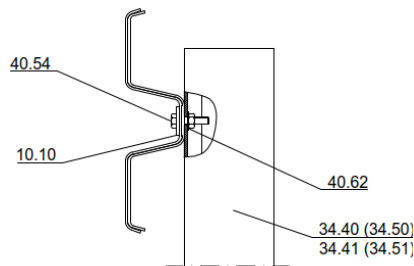
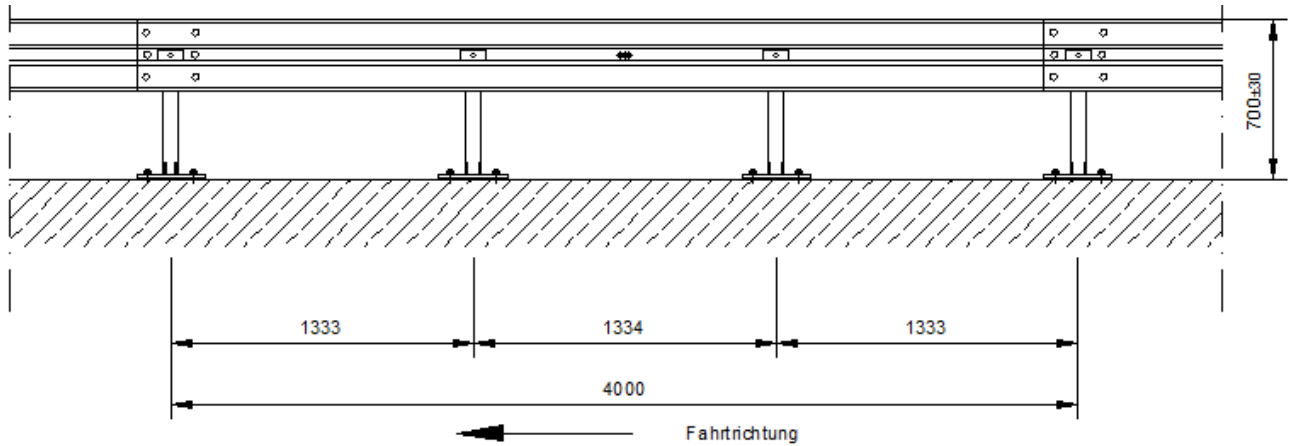


Montagetafel Eco-Safe Bw

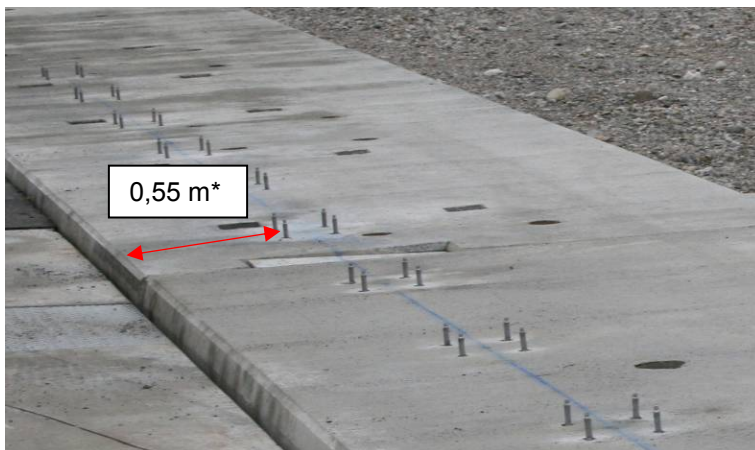
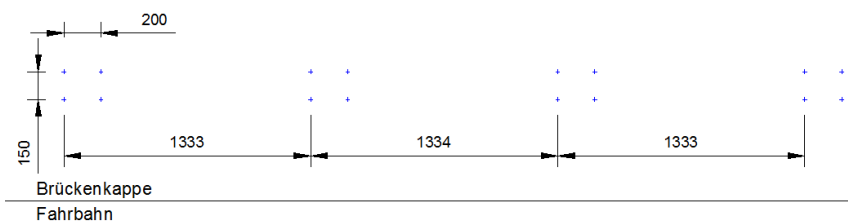


Stückzahl pro 4 m System:

6 St.	40.00	HRK-Schraube M 16x27, 4.6 mit Mutter
3 St.	40.54	6kt-Schraube M 10x45, 8.8 mit Mutter
6 St.	40.30	U-Scheibe 16
3 St.	40.62	U-Scheibe 10,5 (25x11,5x4)
3 St.	10.10	Decklasche M10
12 St.	41.05	Verbundklebeanker M16x125

Anzugsdrehmomente

Schraube M 16:	mind. 70 Nm
Schraube M 10:	mind. handfest (15-20 Nm)



Anker Hilti HVU mit Ankerstange M16x125 (41.05) setzen:

4 Anker je Pfosten

Abstand vordere Ankerreihe zum Schrammbord:
55 cm ± 5 cm*

Abstand der Ankerreihen quer zur Fahrtrichtung: 15 cm

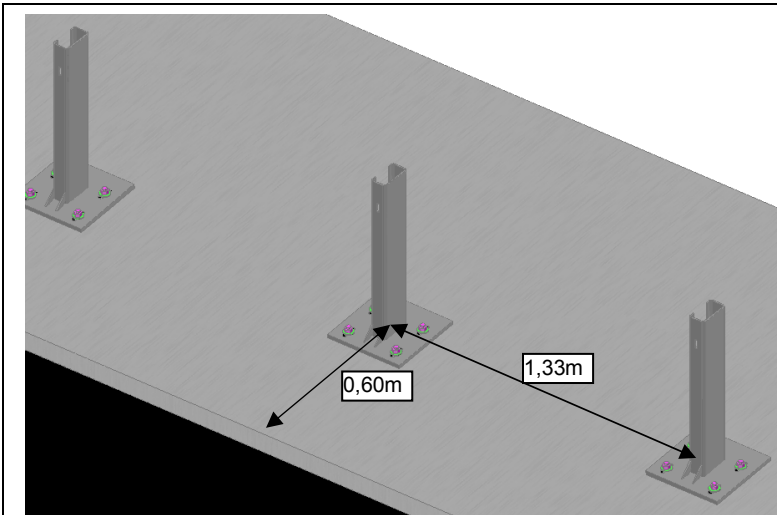
Abstand der Anker längs der Fahrtrichtung an einem Pfosten: 20 cm

Pfostenabstand: 1,33 m

Montageanleitung des Ankerherstellers ist zu beachten.

Gilt für den Regelabstand der Schutzplanke von 0,5 m Randabstand

Montagetafel Eco-Safe Bw



Pfosten C125 mit Fußplatte,
Höhe 655 mm (für Brücke
nach RIZ-ING KAP1)
34.40-rechter Rand
34.50-linker Rand
bzw. Höhe 755 mm
(für ebenerdiges Fundament)
34.41-rechter Rand
34.51-linker Rand

Pfostenabstand: 1,33 m

Höhe Pfosten: 65,5 cm (75,5 cm)
Toleranz ± 3 cm

Randabstand Pfosten: 0,6 m*

Gilt für den Regelabstand der
Schutzplanke von 0,5 m Randabstand
Ansonsten:

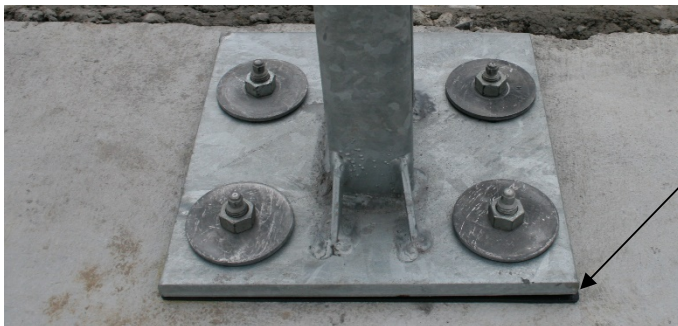
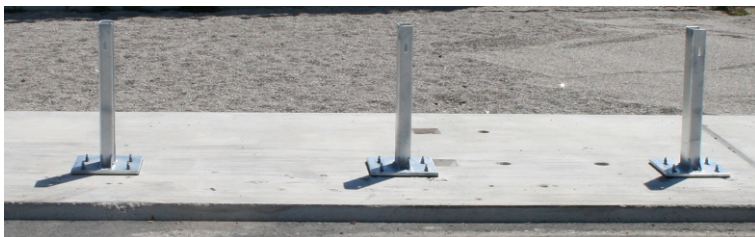
Abstand Pfosten vom Fahrbahnrand=
Abstand der Konstruktion vom
Fahrbahnrand + 10 cm

Zwischen Fußplatte und
Unterlage wird eine
Elastomerplatte (41.25) gelegt.

Verschraubung der Fußplatte
mit Muttern M16, Festigkeits-
klasse 8 und Scheiben 80/18/4
mit Dichtscheiben 76/18/2.

Alternativ: Scheiben 50/18/4

Anzugsmoment der Anker:
80 Nm bis 150 Nm



Holm an Pfosten befestigen:

Decklasche M 10 (10.10) und
1 Stück 6-kt-Schraube mit
Sechskant M 10x45, Güte 8.8
mit Mutter (40.54) und
U-Scheibe 25x11,5x4 (40.62)



8 Stück (Profil A) bzw. 6 Stück
(Profil B) HRK-Schraube mit
Nase M 16x27, Güte 4.6 mit
Mutter (40.00) und U-Scheibe
16 (40.30)

Stoß in Fahrtrichtung
überlappend

