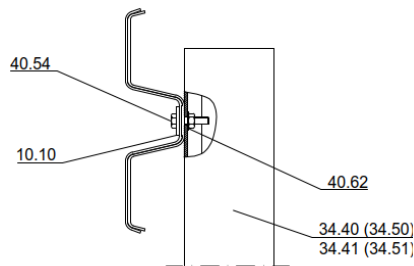
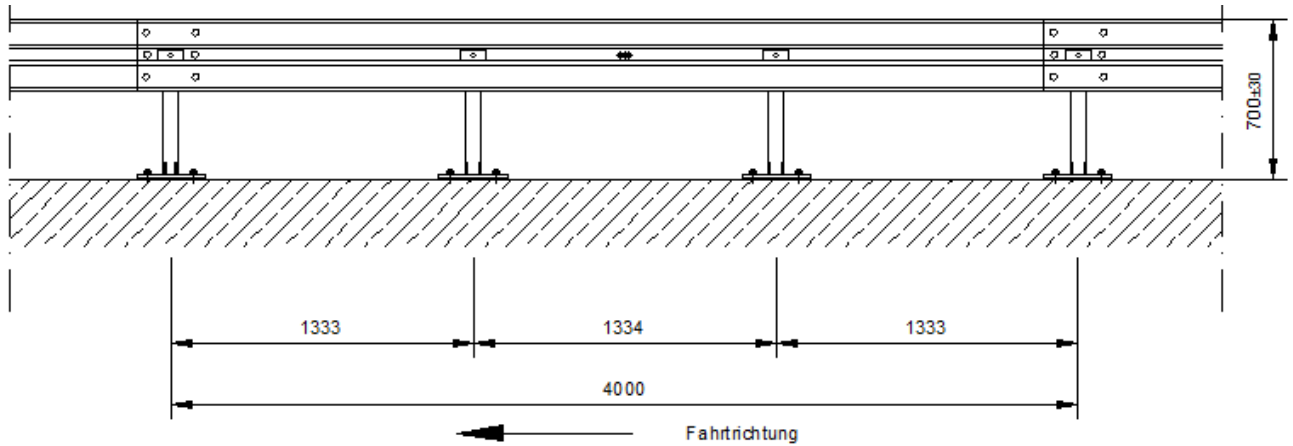


Montagetafel Eco-Safe 1.33 Bw

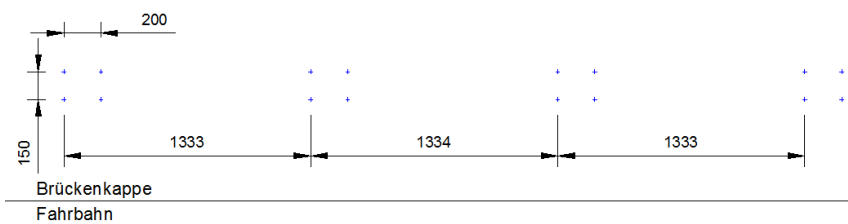


Stückzahl pro 4 m System:

| | | |
|--------|-------|--------------------------------------|
| 6 St. | 40.00 | HRK-Schraube M 16x27, 4.6 mit Mutter |
| 3 St. | 40.54 | 6kt-Schraube M 10x45, 8.8 mit Mutter |
| 6 St. | 40.30 | U-Scheibe 18 |
| 3 St. | 40.62 | U-Scheibe 25x11,5x4 |
| 3 St. | 10.10 | Decklasche M10 |
| 12 St. | 41.05 | Verbundklebeanker M16x125 |

Anzugsdrehmomente

| | |
|----------------|---------------------------|
| Schraube M 16: | mind. 70 Nm |
| Schraube M 10: | mind. handfest (15-20 Nm) |



Anker Hilti HVU mit Ankerstange M16x125 (41.05) setzen:

4 Anker je Pfosten

Abstand vordere Ankerreihe zum Schrammbord:
55 cm ± 5 cm*

Abstand der Ankerreihen quer zur Fahrtrichtung: 15 cm

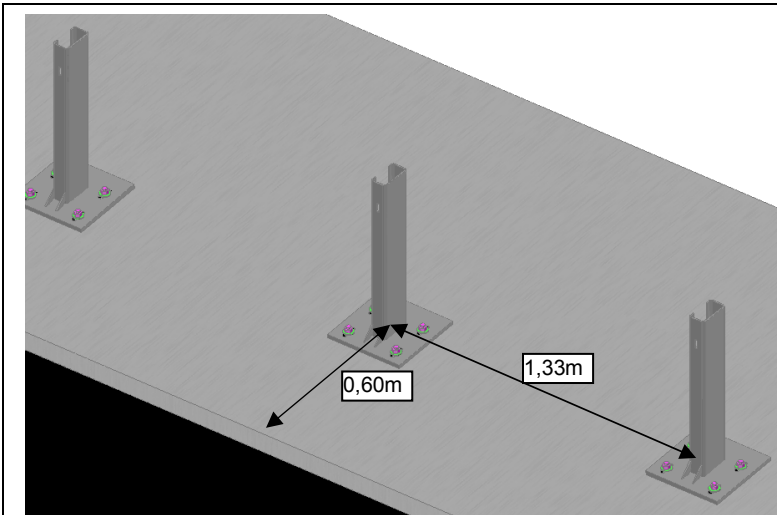
Abstand der Anker längs der Fahrtrichtung an einem Pfosten: 20 cm

Pfostenabstand: 1,33 m

Montageanleitung des Ankerherstellers ist zu beachten.

Gilt für den Regelanstand der Schutzplanke von 0,5 m Randabstand

Montagetafel Eco-Safe 1.33 Bw



Pfosten C125 mit Fussplatte,
Höhe 655 mm
(34.40)

Pfostenabstand: 1,33 m

Höhe Pfosten: 65,5 cm
Toleranz ± 3 cm

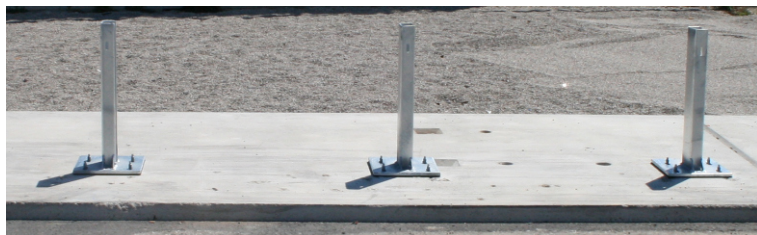
Randabstand Pfosten: 0,6 m*

Gilt für den Regelanstand der
Schutzplanke von 0,5 m Randabstand
Ansonsten:
Abstand Pfosten vom Fahrbahnrand=
Abstand der Konstruktion vom
Fahrbahnrand + 10 cm

Zwischen Fussplatte und
Unterlage wird eine
Elastomerplatte (41.21) gelegt.

Verschraubung der Fussplatte
mit Mutter M16,
Festigkeitsklasse 8 und
Scheibe 50/18/4

Anzugsmoment der Anker:
80 Nm



Holm an Pfosten befestigen:

Decklasche M 10 (10.10) und
1 Stück 6-kt-Schraube mit
Sechskant M 10x45, Güte 8.8
mit Mutter (40.54) und
U-Scheibe 25x11,5x4 (40.62)



Profil B:
6 Stück HRK-Schraube mit
Nase M 16x27, Güte 4.6 mit
Mutter (40.00) und
U-Scheibe 18 (40.30)

Stoss in Fahrtrichtung
überlappend