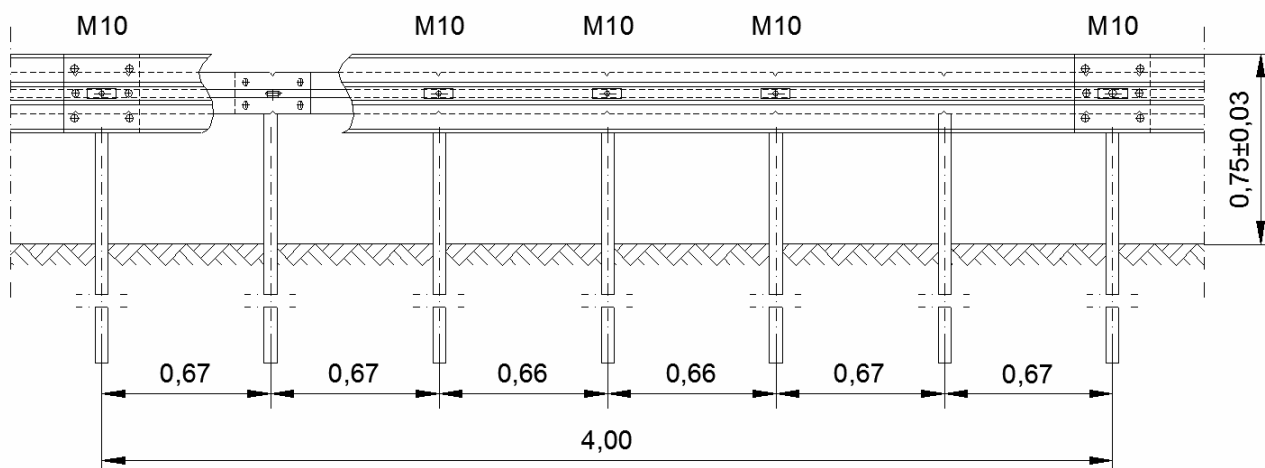
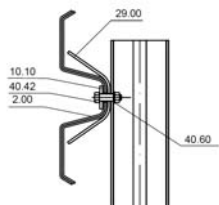


**Montagetafel für ESP Plus W1 Profil B gerammt**

Pfostenverschraubung Profil B

**Stückzahl pro 4 m System:**

8 St.	40.00	HRK-Schraube M 16x27, 4.6 mit Mutter
2 St.	40.01	HRK-Schraube M 16x45, 4.6 mit Mutter
10 St.	40.30	U-Scheibe 18
4 St.	40.42	Sechskantschraube M 10x45, 4.6 mit Mutter
4 St.	40.60	U-Scheibe 11
4 St.	10.10	Decklasche M10

**Anzugsdrehmomente**

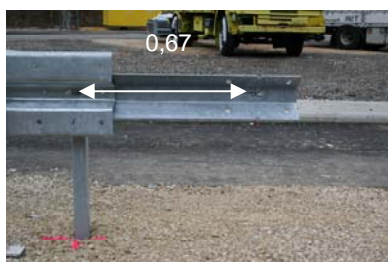
Schraube M 10:	handfest
Schraube M 16:	70 Nm, maximal 140 Nm



Pfosten Sigma: 1,9 m (3.00)

Pfostenabstand: 0,66 m

Höhe Pfosten: 0,7 m

Toleranz  $\pm 3$  cmAbstand Pfosten vom Fahrbahnrand=  
Abstand der Konstruktion vom  
Fahrbahnrand + 10 cm

Verstärkungsholm (29.00)

Überlappung in Fahrtrichtung

Von vorn gesehen;  
Überlappung 0,67 m rechts  
neben SP-Stoß

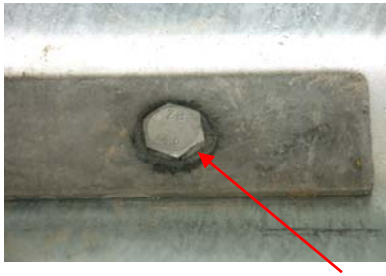
**Montagetafel für ESP Plus W1 Profil B gerammt**

Pfostenverschraubung:

Decklasche M 10 (10.10) und  
1 Stück Sechskantschraube  
**M 10x45**, Güte 4.6 mit  
Mutter (40.42) und  
U-Scheibe 11 (40.60)

Pfostenverschraubung bei  
1,33 m – 2,00 m – 2,66 m –  
4,00 m

Pfosten unverschraubt bei  
0,67 m – 3,33 m



2 Stück HRK-Schraube mit  
Nase M 16x45, Güte 4.6 mit  
Mutter (40.01) und  
U-Scheibe 18 (40.30)  
mit Verstärkungsholm  
verschraubt  
4 Stück HRK-Schraube mit  
Nase M 16x27, Güte 4.6 mit  
Mutter (40.00) und  
U-Scheibe 18 (40.30)  
(außen)

Stoßverschraubung  
Verstärkungsprofil:

4 Stück HRK-Schraube mit  
Nase M 16x27, Güte 4.6 mit  
Mutter (40.00) und  
U-Scheibe 18 (40.30)  
Stoß Verstärkungsholm in  
Fahrtrichtung überlappt (von  
hinten gesehen)

