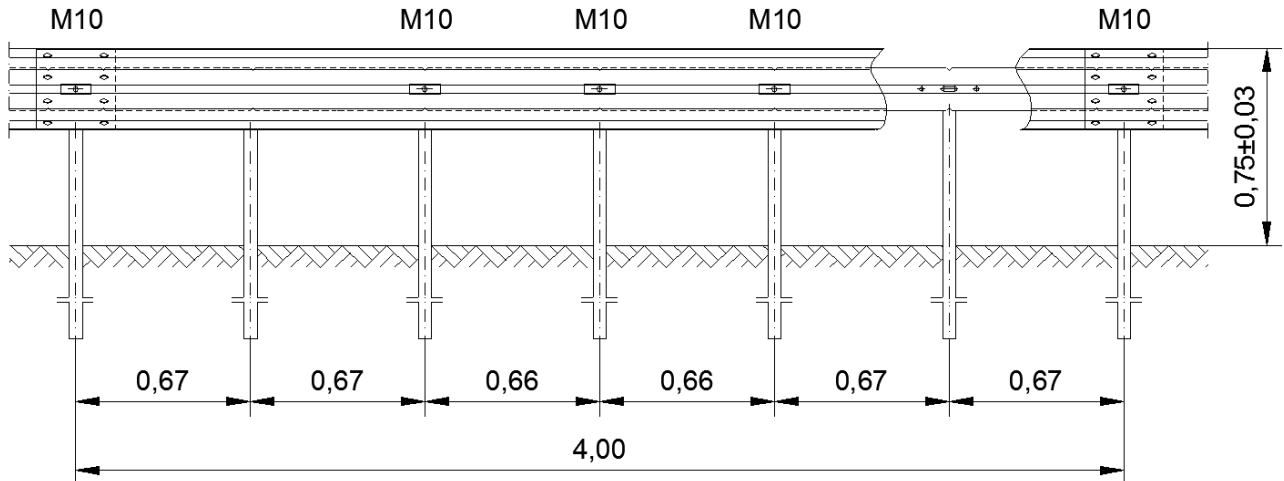
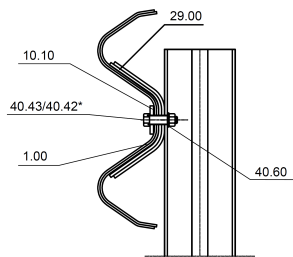


Montagetafel für ESP Plus W1 Profil A gerammt

Pfostenverschraubung Profil A



* Am Stoß: 40.43 / Zwischenpfosten: 40.42

Stückzahl pro 4 m System:

4 St.	40.00	HRK-Schraube M 16x27, 4.6 mit Mutter
4 St.	40.01	HRK-Schraube M 16x45, 4.6 mit Mutter
8 St.	40.30	U-Scheibe 18
3 St.	40.42	Sechskantschraube M 10x45, 4.6 mit Mutter
1 St.	40.43	Sechskantschraube M 10x55, 4.6 mit Mutter
4 St.	40.60	U-Scheibe 11
4 St.	10.10	Decklasche M10

Anzugsdrehmomente

Schraube M 10:	mind. handfest (15-20 Nm)
Schraube M 16:	mind. 70 Nm

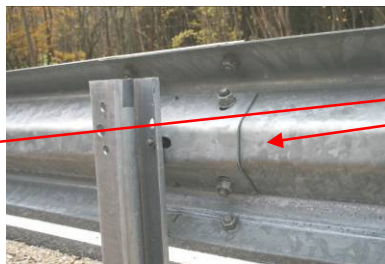


Pfosten Sigma: 1,9 m (3.00)

Pfostenabstand: 0,66 m

Höhe Pfosten: 0,7 m

Toleranz ± 3 cm

Abstand Pfosten vom Fahrbahnrand=
Abstand der Konstruktion vom
Fahrbahnrand + 10 cm

Verstärkungsholm (29.00)

Seite mit B-Holm-Lochung
bei Überlappung innen

Montagetafel für ESP Plus W1 Profil A gerammt

		<p>Pfosten am Stoß:</p> <p>Decklasche M 10 (10.10) und 1 Stück Sechskantschraube M 10x55, Güte 4.6 mit Mutter (40.43) und U-Scheibe 11 (40.60)</p>
		<p>Zwischenpfosten:</p> <p>Decklasche M 10 (10.10) und 1 Stück Sechskantschraube M 10x45, Güte 4.6 mit Mutter (40.42) und U-Scheibe 11 (40.60)</p>
		<p>Pfostenverschraubung bei 1,33 m – 2,00 m – 2,66 m – 4,00 m</p> <p>Pfosten unverschraubt bei 0,67 m – 3,33 m</p>

		<p>4 Stück HRK-Schraube mit Nase M 16x45, Güte 4.6 mit Mutter (40.01) und U-Scheibe 18 (40.30) mit Verstärkungsholm verschraubt</p>
		<p>4 Stück HRK-Schraube mit Nase M 16x27, Güte 4.6 mit Mutter (40.00) und U-Scheibe 18 (40.30) (außen)</p>
<p>Stoss in Fahrtrichtung überlappend</p>		