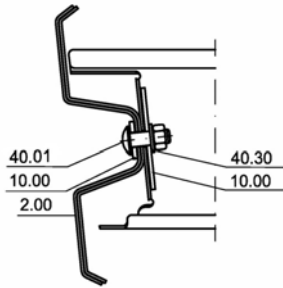
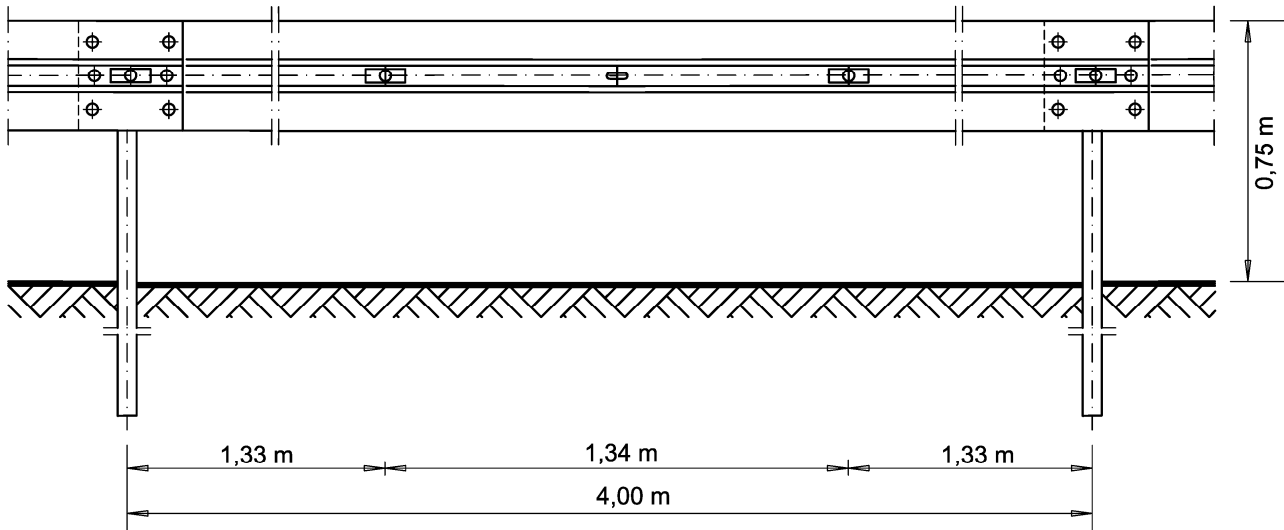
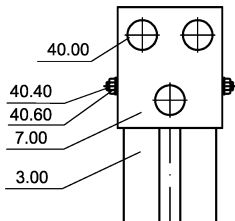


**Montagetafel für DDSP/4.0 gerammt****Stückzahl pro 4 m System:**

12/16 St.	40.00	HRK-Schraube M 16x27, 4.6 mit Mutter
6 St.	40.01	HRK-Schraube M 16x45, 4.6 mit Mutter
18/22 St.	40.30	U-Scheibe 18
2 St.	40.40	Sechskantschraube M 10x25, 4.6 mit Mutter
2 St.	40.60	U-Scheibe 11
12 St.	10.00	Decklasche M16

**Anzugsdrehmomente**

Schraube M 10: handfest  
 Schraube M 16: 70 Nm, maximal 140 Nm  
 Profil A / B sinngemäß ausführen



Pfosten Sigma: 1,9 m (3.00)

Pfostenabstand: 4,0 m

Höhe Pfosten: 0,62 m

Toleranz  $\pm 3$  cm




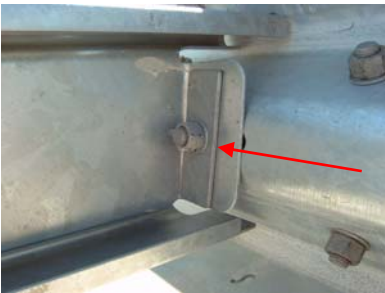


Abstand Pfosten vom Fahrbahnrand=  
 Abstand der Konstruktion vom  
 Fahrbahnrand + 35 cm



Pfostenklaue (7.00) und  
 2 Stück Sechskantschraube  
 M 10x25, Güte 4.6 mit  
 Mutter (40.40) und  
 U-Scheibe 11 (40.60)



**Montagetafel für DDSP/4.0 gerammt**

		<p>Distanzstück winklig zu SP-Holm montieren</p> <p>Abweichungen nur innerhalb des möglichen Verschiebewegs im Langloch des Holms zulässig (5 cm)</p>
		<p>6 bzw. 8 Stück HRK-Schraube mit Nase M 16x27, Güte 4.6 mit Mutter (40.00) und U-Scheibe 18 (40.30)</p> <p>Stoss in Fahrtrichtung überlappend</p>
		<p>2 Decklaschen (10.00) und 1 Stück HRK-Schraube mit Nase M 16x45, Güte 4.6 mit Mutter (40.01) und U-Scheibe 18 (40.30)</p> <p>Zweite Decklasche (10.00) und U-Scheibe (40.30) am Distanzstück (6.00) innen</p>
		<p>Distanzstücke im Abstand von 1.33 m</p>