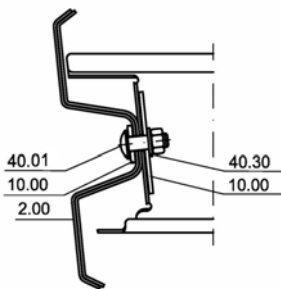
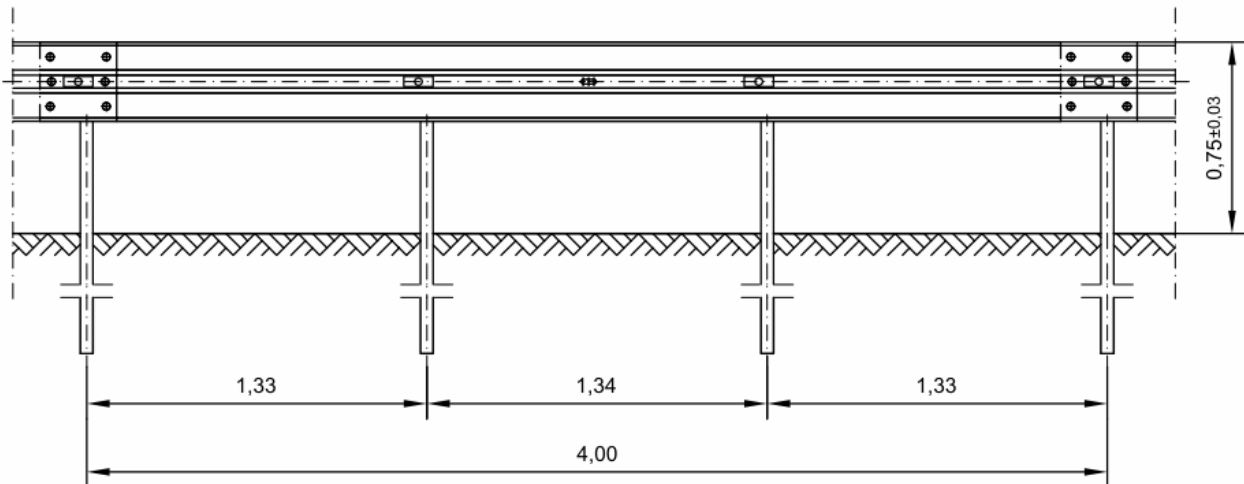


**Montagetafel für DDSP/1.33 gerammt****Stückzahl pro 4 m System:**

12/16 St.	40.00	HRK-Schraube M 16x27, 4.6 mit Mutter
6 St.	40.01	HRK-Schraube M 16x45, 4.6 mit Mutter
18/22 St.	40.30	U-Scheibe 18
6 St.	40.40	Sechskantschraube M 10x25, 4.6 mit Mutter
6 St.	40.60	U-Scheibe 11
12 St.	10.00	Decklasche M16

**Anzugsdrehmomente**

Schraube M 10: handfest  
 Schraube M 16: 70 Nm, maximal 140 Nm  
 Profil A / B sinngemäß ausführen



**Montagetafel für DDSP/1.33 gerammt**

		<p>Distanzstück winklig zu SP-Holm montieren</p> <p>Abweichungen nur innerhalb des möglichen Verschiebeweges im Langloch des Holms zulässig (5 cm)</p>
 <p style="text-align: center;">➔</p>		<p>6 bzw. 8 Stück HRK-Schraube mit Nase M 16x27, Güte 4.6 mit Mutter (40.00) und U-Scheibe 18 (40.30)</p> <p>Stoss in Fahrtrichtung überlappend</p>
		<p>2 Decklaschen (10.00) und 1 Stück HRK-Schraube mit Nase M 16x45, Güte 4.6 mit Mutter (40.01) und U-Scheibe 18 (40.30)</p> <p>Zweite Decklasche (10.00) und U-Scheibe (40.30) am Distanzstück (6.00) innen</p>