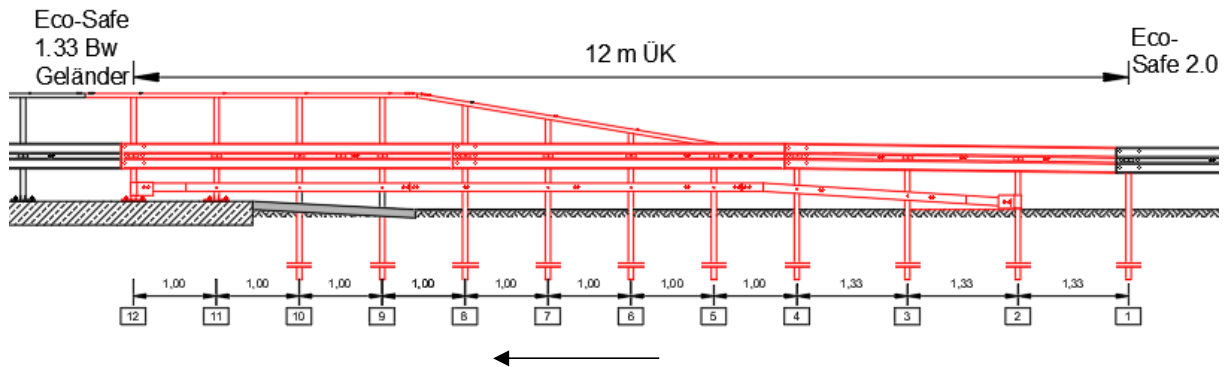
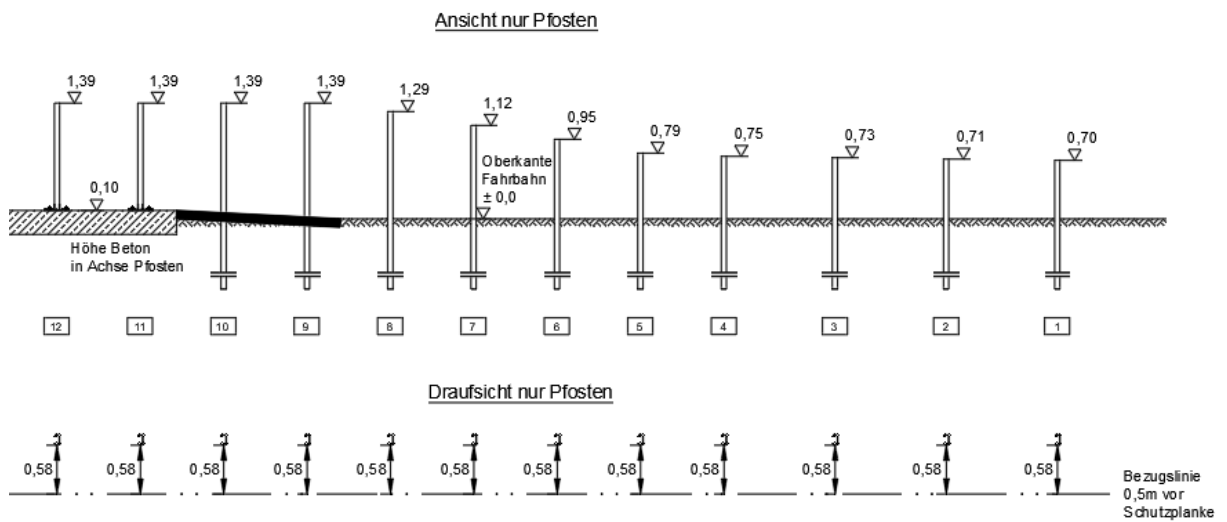


## Übergangskonstruktion Eco-Safe auf Eco-Safe Bw mit Geländer Länge 12 m



### Pfosten rammen und aufdübeln



Pfosten 12 und 11: Pfosten mit Fußplatte (SE1.01) verdübeln mit je 4 St. Verbundklebeanker M16 (41.05) nach Herstellerangaben. Dichtungsplatte (41.25) unter der Fußplatte einlegen.

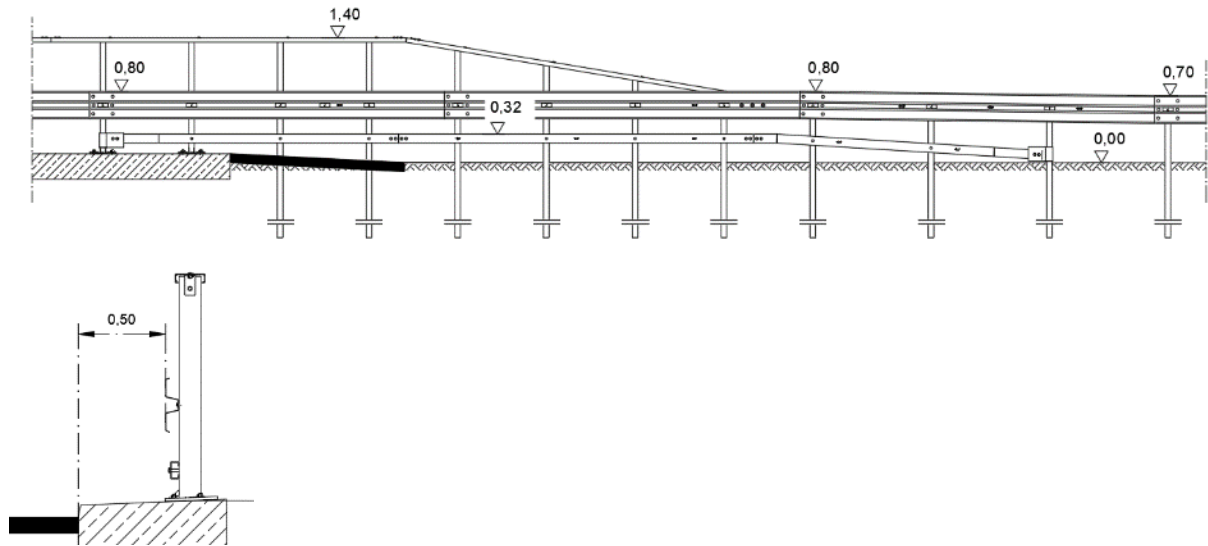


← FR

Pfosten 10 bis 7: Pfosten C125, L = 2.400 mm (ÜK2.01) rammen  
 Pfosten 6 und 4: Pfosten C125, L = 2.000 mm (ÜK2.02) rammen  
 Pfosten 3 bis 1: Pfosten C125, L = 1.700 mm (34.00) rammen

Geschlossene Seite des Pfostens zum ankommenden Verkehr gerichtet.

## Einbauhöhen und Abstände der fertigen Konstruktion



## Allgemeine Ausführungsregeln

Alle Schrauben M16 mit mind. mit 70 Nm anziehen.

Alle Schrauben M10 mind. handfest (ca. 15 Nm – 20 Nm) anziehen

Örtlich gebohrte Löcher kalt verzinken.

## Schutzplankenholm montieren

Stoßverschraubung B-Profil:  
6 Stück HRK-Schraube mit Nase M 16x27,  
Güte 4.6 mit Mutter (40.00) und U-Scheibe  
16 (40.30).

Stöße in Fahrtrichtung überlappend

Befestigung an Pfosten 1-4 mit 1 Stück  
6kt-Schraube M10x45, Güte 8.8 mit Mutter  
(40.54) und U-Scheibe 10 (40.60)

Befestigung an Pfosten 5-12 mit 1 Stück  
6kt-Schraube M10x45, Güte 8.8 mit Mutter  
(40.54) und U-Scheibe 25x11,5x4 (40.62).



## Zwischenholm montieren

Zwischenholme an Pfosten befestigen mit 1 Stück Sechskantschraube M16x70 (40.18), Güte 8.8 und Mutter M16 (40.20), Güte 5 und U-Scheibe 16 (40.30):

- UK2.05 an den Pfosten 9-11
- 25.10 an den Pfosten 5-8
- 60.87 an den Pfosten 3-7

Bohrlöcher zur Befestigung örtlich herstellen in Pfosten und Zwischenholmen. Bohrdurchmesser 18 mm. Langlöcher entsprechend aufbohren.

Höhe der nicht abgesenkten Zwischenholme an Pfosten 5-12: 0,32 m über Fahrbahn.

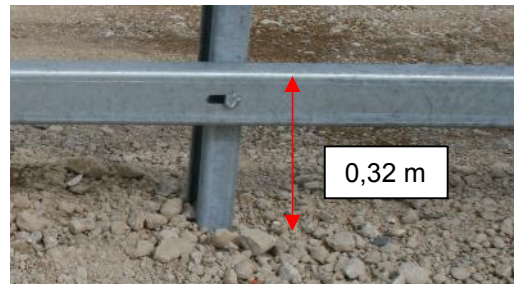
Zwischenholme verbinden mit Stoßverbinder 25.11 und je 4 Stück HRK-Schraube mit Sechskant M 16x30, Güte 8.8 mit Mutter (40.03) und U-Scheibe 16 (40.30)

Je eine Zwischenholm-Endbefestigung 60.83 an Pfosten 2 und Pfosten 12 rückseitig mit 1 Stück HRK-Schraube mit Sechskant M 16x45, Güte 8.8 mit Mutter (40.04) und U-Scheibe 16 (40.30) befestigen.

Bohrlöcher zur Befestigung örtlich in Pfosten herstellen. Bohrdurchmesser 18 mm.

Zwischenholm mit je 2 Stück HRK-Schraube mit Sechskant M 16x30, Güte 8.8 mit Mutter (40.03) und U-Scheibe 16 (40.30) an Zwischenholm-Endbefestigung befestigen.

Bohrlöcher zur Befestigung örtlich in Zwischenholm herstellen. Bohrdurchmesser 18 mm. Der Zwischenholm wird hinter der Zwischenholm-Endbefestigung angebracht.



## Geländerholm montieren

Befestigungswinkel an Pfosten befestigen mit 1 Stück 6kt-Schraube M10x45, Güte 8.8 mit Mutter (40.54) und U-Scheibe 10 (40.60) unter Mutter sowie U-Scheibe 25x11,5x4 (40.62) unter Schraubenkopf:

- ÜK2.07 an Pfosten 4
- ÜK2.06 an Pfosten 5 bis 7
- SE1.04 an Pfosten 8 bis 12

Winkel ÜK2.07 an Pfosten 4 wird gedreht eingebaut.

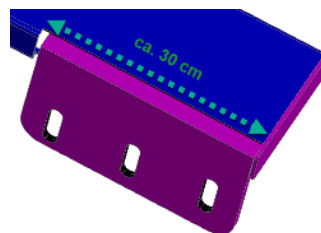
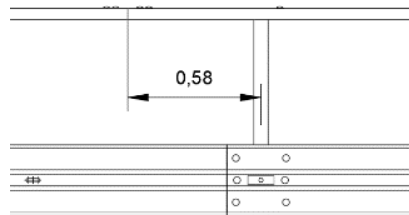
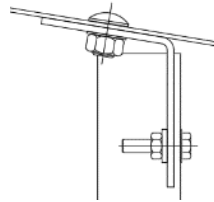
Geländerholm (SE1.01) mit 1 Stück HRK-Schraube mit Nase M 16x27, Güte 4.6 mit Mutter (40.00) und U-Scheibe 16 (40.30) an Befestigungswinkel verschrauben. Befestigungslöcher in Geländerholm örtlich herstellen. Bohrdurchmesser 18 mm.

Systembedingter Überstand zu angrenzender Eco-Safe BW: 0,58 m über Pfosten 12 hinaus.

Geländerholm über Pfosten 12-9 mit abgesenktem Geländerholm mittels Absenkwinkel verbinden. Verschraubung mit 10 Stück HRK-Schraube mit Nase M 16x27, Güte 4.6 mit Mutter (40.00) und U-Scheibe 16 (40.30). Äußere Bohrlöcher örtlich herstellen. Bohrdurchmesser 18 mm.

Geländerholmanfang vor Pfosten 4 straßenseitig ausklinken auf einer Länge von ca. 30 cm für Montage von Endbefestigungswinkel ÜK2.04. Verschrauben mit 5 Stück HRK-Schraube mit Nase M 16x27, Güte 4.6 mit Mutter (40.00) und U-Scheibe 16 (40.30).

Obere Bohrlöcher örtlich herstellen. Bohrdurchmesser 18 mm.



Endbefestigungswinkel ÜK2.04 mit 3 Stück HRK-Schraube mit Sechskant M 16x45, Güte 8.8 mit Mutter (40.04) und 2 U-Scheiben 40x18x4 (40.30) an Schutzplankenholm befestigen.

Bohrlöcher in Schutzplankenholm örtlich herstellen. Bohrl Lochdurchmesser 18 mm.

