



Das gerammte doppelseitige Übergangselement besteht aus korrosionsgeschützt ausgeführten Bauteilen nach RAL-RG 620 und verbindet die Stahlschutzeinrichtungen SR Eco, H2 in 2-reihiger Aufstellung und SR Eco doppelt, H2. Die Länge des Übergangselements beträgt 13,0 m.

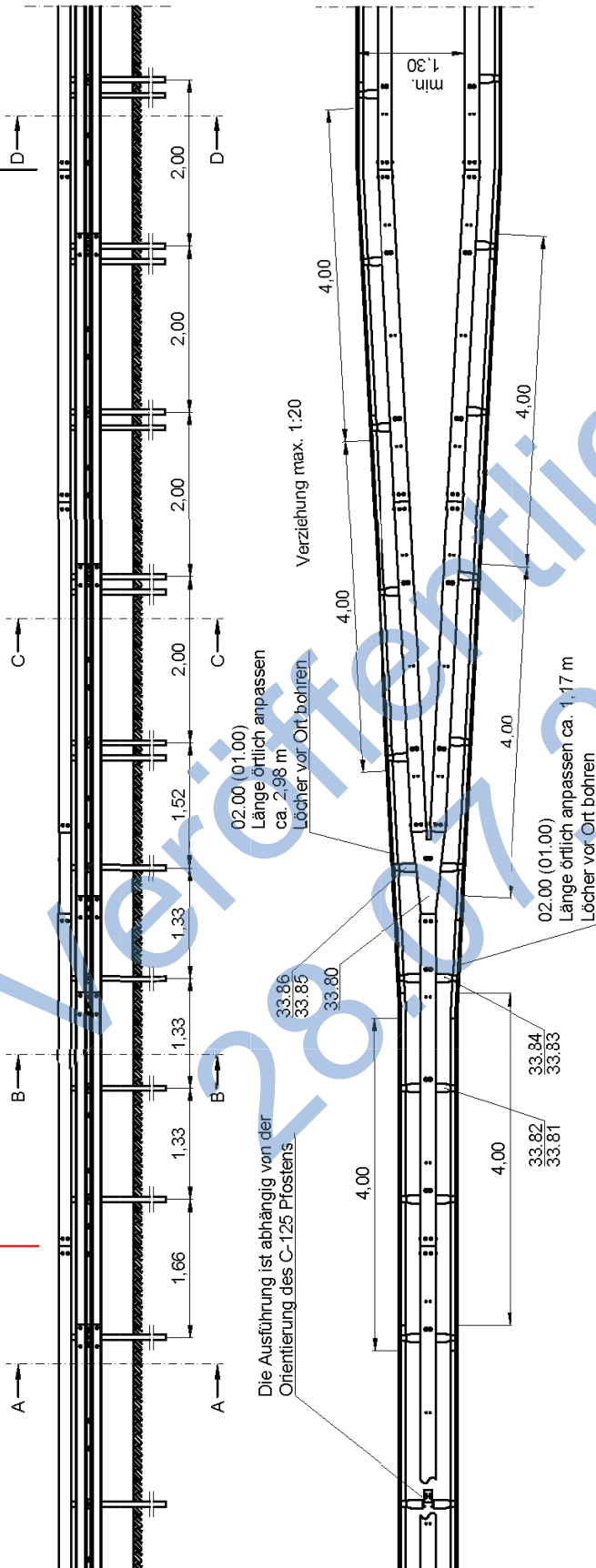
Für die Aufgabelung des Kastenprofilstrangs wird ein Y-Element mit der Länge 1,0 m verwendet. Im Bereich des Übergangs wird der Pfostenabstand von 2,0 m bei den angeschlossenen Schutzeinrichtungen auf einer Länge von 7 m auf 1,33 m bzw. 1,66 m verkürzt. Die Holme sind in Fahrtrichtung überlappend angeordnet und mit Schrauben verbunden. Über einen Befestigungswinkel sind die unten offen gestalteten Kastenprofil-Holmstränge an den Pfosten verschraubt. Die stumpf gestoßenen Kastenprofil-Stöße werden passförmig mit innen angeordneten Stoßverbindern fixiert.

Im Bereich der doppelseitigen Konstruktion sind bauartbedingt unterschiedliche Orientierungsrichtungen der Befestigungswinkel zwischen Pfosten und Kastenprofil möglich. Daher sind auf den Seiten 2 und 3 beide Einbauvarianten dargestellt.

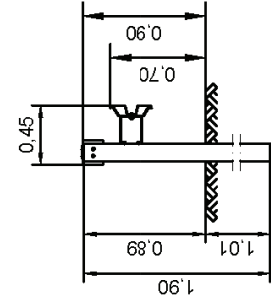
<i>Bezeichnung des Übergangselementes</i>	ÜE SR Eco (2-reihig) – SR Eco doppelt
<i>Hersteller</i>	Studiengesellschaft für Stahlschutzplanken e.V.
<i>angeschlossene Schutzeinrichtung 1</i>	Super-Rail Eco (2-reihig), H2
<i>angeschlossene Schutzeinrichtung 2</i>	Super-Rail Eco doppelt, H2
<i>Charakteristisches Material des ÜE</i>	S235JR, S355JR (Pfosten)
<i>Breite des ÜE [m]</i>	0,70 (SR Eco doppelt) bis 1,75 (SR Eco 2-reihig aufgeweitet)
<i>Höhe des ÜE ab Fahrbahnoberkante [m]</i>	0,90
<i>Länge des ÜE [m]</i>	13,0
<i>Systemgründung / -aufstellung</i>	gerammt
<i>Bemerkungen</i>	Die Holme mit A- und B-Profil können gleichwertig verwendet werden. Ein Wechsel von A- auf B-Profil darf nicht innerhalb des Übergangselementes erfolgen.

Super-Rail Eco  
in 2-reihiger  
Aufstellung

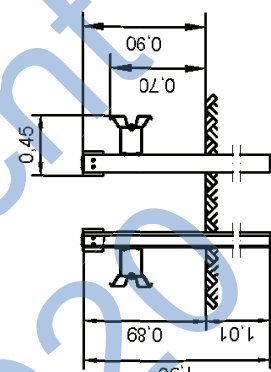
13,0 m ÜE



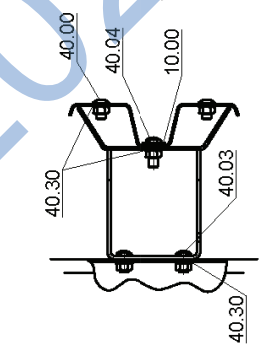
Schnitt D-D (SR Eco)



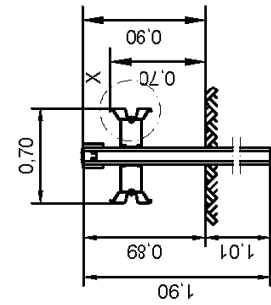
Schnitt C-C (ÜE)



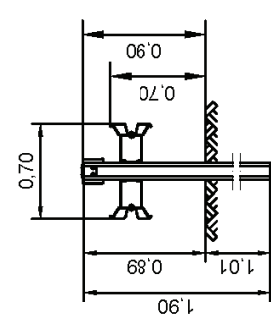
Detail X



Schnitt B-B (ÜE)



Schnitt A-A (SR Eco doppelt)



Die Zeichnung gilt nur in Verbindung mit den Einbauanleitungen der beiden angeschlossenen Schutzanlagen.

Ausführung im A-Profil analog

**RAL** GÜTEGEHEIN

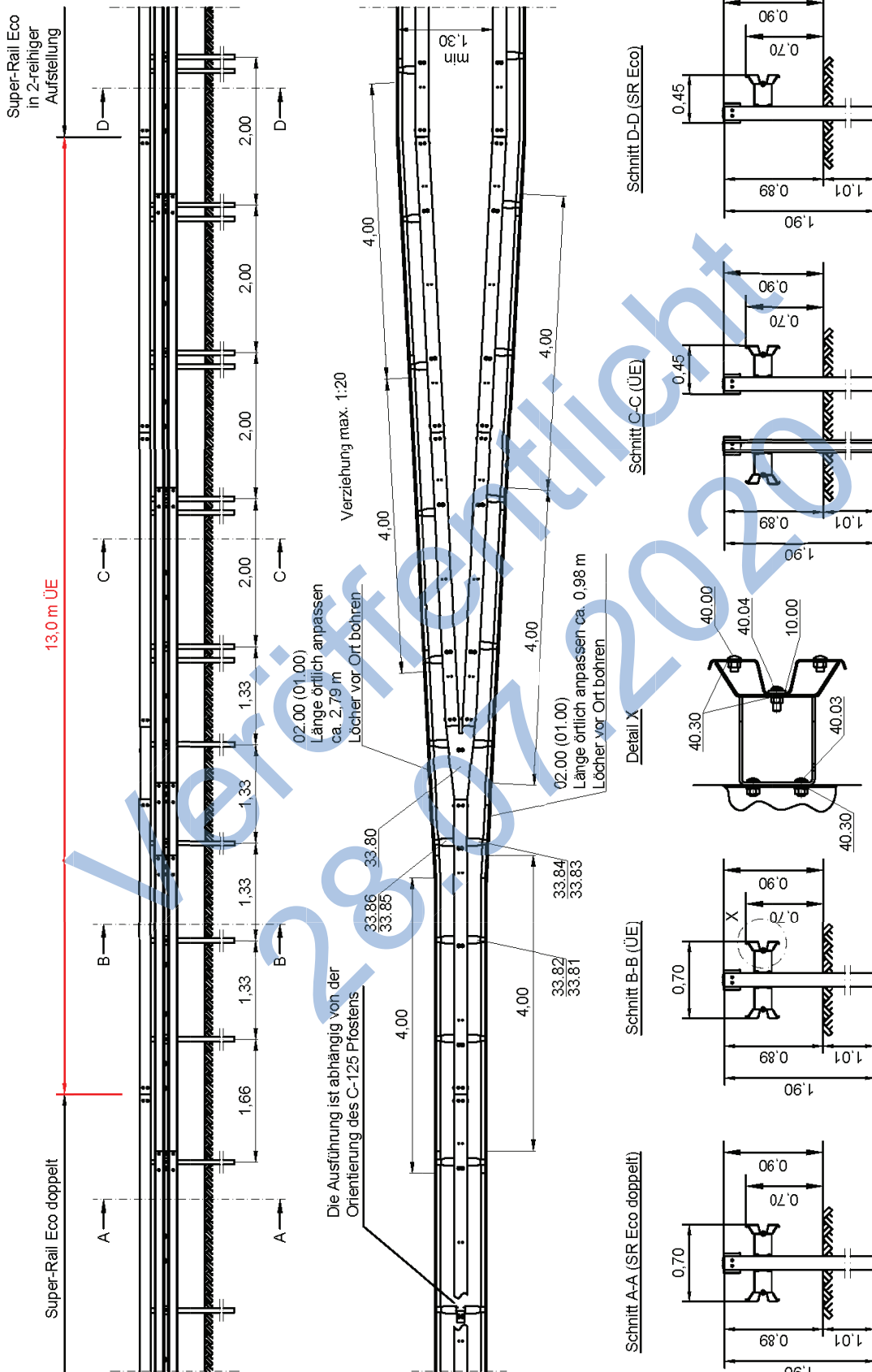
**Übergangselement ÜE**  
Super-Rail Eco doppelt → Super-Rail Eco in 2-reihiger Aufstellung

Version 1: Pfosten mit geschlossener Seite rechts

© Gütegemeinschaft Stahlschutzplanken e. V. Siegen

Gezeichnet: MS

23.01.2020



Die Zeichnung gilt nur in Verbindung mit den Einbauleitungen der beiden angeschlossenen Schutzplanen.

Ausführung im A-Profil analog

**Übergangselement ÜE**  
Super-Rail Eco in 2-reihiger Aufstellung → Super-Rail Eco doppelt  
Version 2: Pfosten mit geschlossener Seite links  
© Gütegemeinschaft Stahlschutzplanen e.V. Siegen

Gezeichnet: MS 23.01.2020

