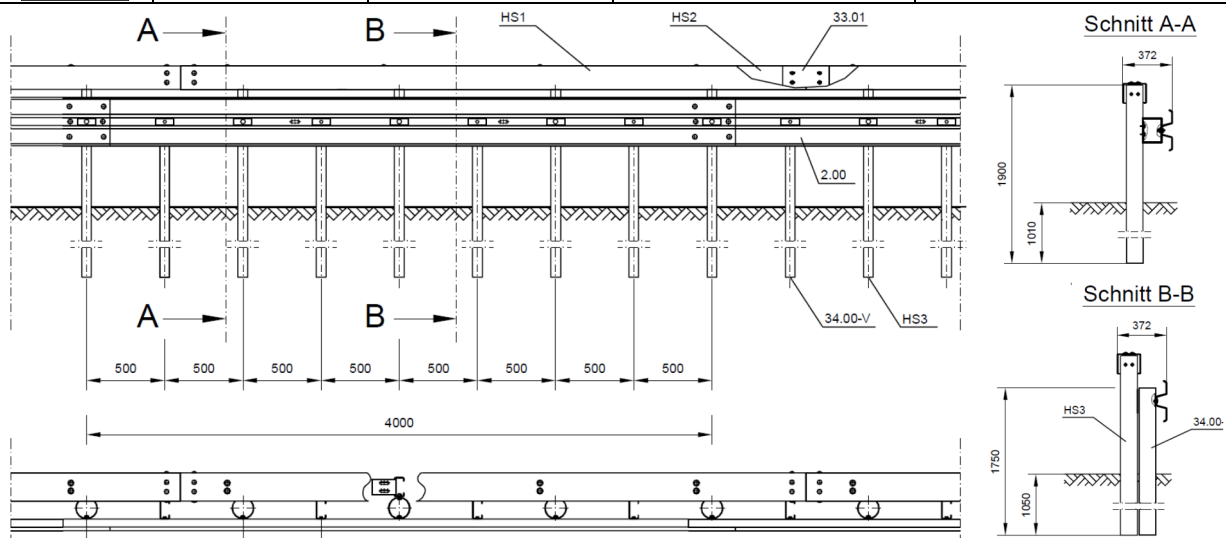




## Super-Rail Eco HS

RAL-RG 620  
Zeichnung S1.1-550

Aufhaltestufe	Wirkungsbereich	Fahrzeugeindringung	Anprallheftigkeitsstufe
<b>H2, L2</b>	<b>W2</b> ( $W_N = 0,8 \text{ m}$ )	<b>VI2</b> ( $V_{IN} = 0,8 \text{ m}$ )	<b>B</b>



Die einseitige gerammte Stahlschutzeinrichtung besteht aus korrosionsgeschützt ausgeführten Bauteilen nach RAL-RG 620. Die Länge der Holme und Pfosten sowie die Abmessungen der Deformationselemente bestimmen das Format eines Elementes. Das System ist gekennzeichnet durch einen Pfostenabstand von 0,5 m und die 4 m langen Holme. Zwei unterschiedliche Pfosten werden wechselseitig in den Boden eingerammt. An den hinteren Pfosten wird ein Kastenprofil einschließlich Verstärkung angebracht, an den vorderen Pfosten ein Schutzplankenholm. Der Schutzplankenholm ist zusätzlich über Deformationselemente mit den hinteren Pfosten verbunden. Die Schutzplankenholme überlappen und sind mit mehrfachen Schraubenverbindungen fixiert. Die unten offen gestalteten Kastenprofile werden durch innen angeordnete Stoßverbinder miteinander verbunden und durch mehrfache Schraubverbindungen über Befestigungswinkel an den Pfosten fixiert.

Systembezeichnung	Super-Rail Eco HS		
Abgekürzte Systembezeichnung / TÜL-Nr.	SR Eco HS	1145	
Erstprüfung	TB11	CTS 17322	
	TB32	AISICO 1871	
	TB51	CTS 17291	
Treibhauspotential GWP je lfd. m Systemlänge	120,3 kg CO <sub>2</sub> -Äq. (Ökobilanz EPD-SSS-20150286-IBE1-DE)		
Breite des Systems	0,37 m		
Höhe des Systems ab Fahrbahnoberkante	0,90 m		
Länge der Systemelemente / -baugruppen	4,00 m		
Gewicht je lfd. m Systemlänge	Profil A: 84,1 kg/m; Profil B: 83,2 kg/m		
Anprallheftigkeit	ASI = 1,4	THIV = 33 km/h	
Maximale seitliche Position des Systems	0,8 m		
Fahrzeugeindringung (normalisiert)	0,8 m		
Dynamische Durchbiegung (normalisiert)	0,6 m		
Mindestlänge	36 m		
Systemgründung / Rammtiefe	gerammt / 1,05 m		
Abspannungen, Verankerung am Anfang / Ende	---		
Weitere geprüfte Aufhaltestufe	H4b, L4b, N2		
Zugehörige Anfangs-/Endkonstruktion / TÜL-Nr.	---		
Zugehörige Übergangskonstruktionen (RAL-Zeichnung Nr / TÜL-Nr.)	an SR Eco HS Bw	ohne RAL-Zeichng.	5029
	an SR Eco	S3.1-550	4010
Bemerkungen	---		



Kamrad