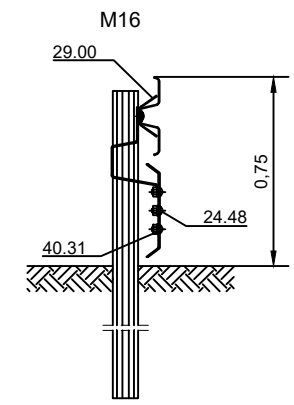
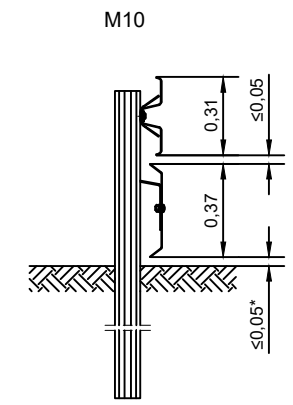


Schnitt A-A

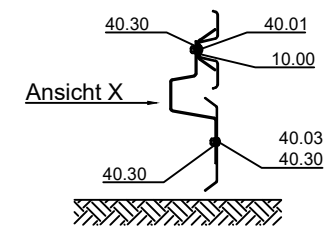


Schnitt C-C

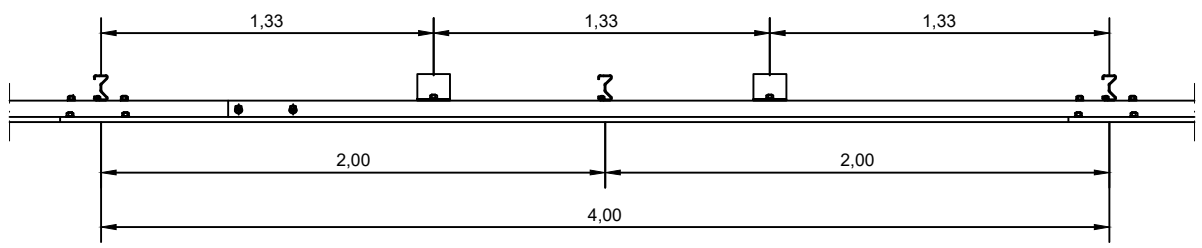
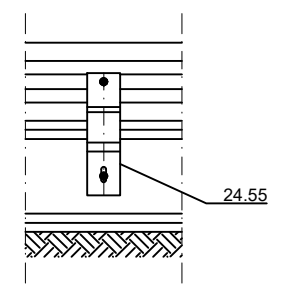


\* Bezugspunkt für die Spaltbreite  $\leq 0,05$  m ist die Fahrbahnoberkante

Schnitt B-B



Ansicht X



Zchg. Nr. **S5.2-113**  
Stand: Sept. 2019

**ESP 2.0 Plus Profil B mit UFS Euskirchen**

DIN EN 1317-2  
**N2 - W4 - A**  
(in Verbindung mit einer Böschung getestet)



Gütegemeinschaft Stahlschutzplatten e.V.

S5.2-113

RAL-RG 620