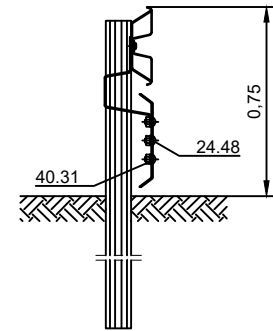
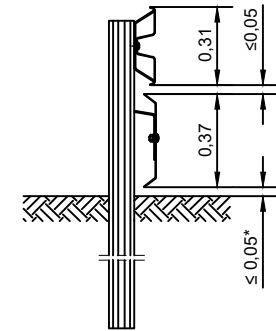


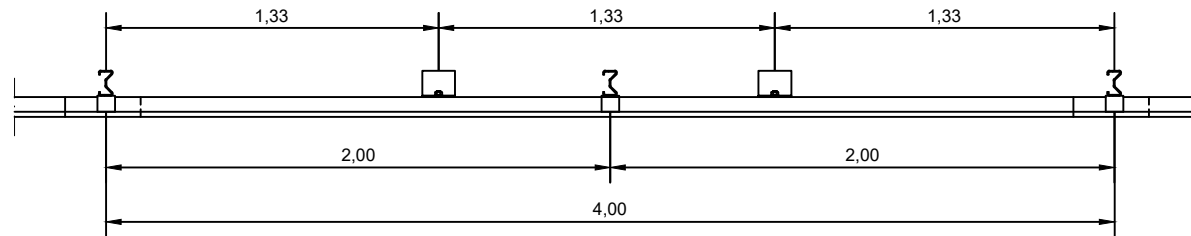
Schnitt A-A



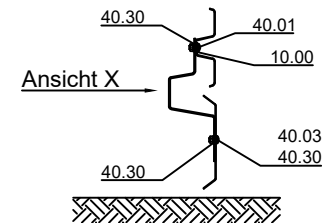
Schnitt C-C



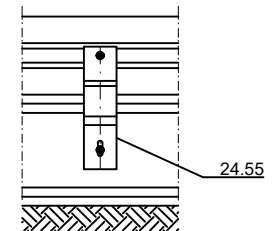
\* Bezugspunkt für die Spaltbreite  $\le 0,05$  m ist die Fahrbahnoberkante



Schnitt B-B



Ansicht X



Stoßverschraubungen siehe B1.1-101

Profil A sinngemäß ausführen.

Zchg. Nr. S5.2-102

Stand: Sept. 2019

**ESP 2.0 mit Unterfahrerschutz Euskirchen**

DIN EN 1317-2

**N2 - W4 - A**

Gütegemeinschaft Stahlschutzplatten e.V.

