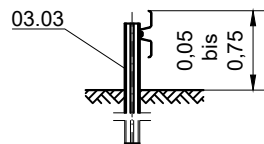
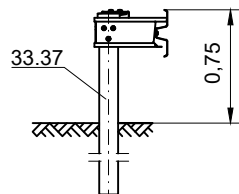


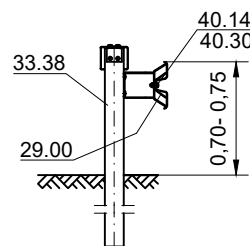
Schnitt D-D



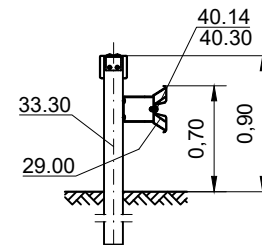
Schnitt C-C



Schnitt B-B



Schnitt A-A



Zchg. Nr. S4.1-372

Stand: Dez. 2020

**Behelfsabsenkung SUPER-RAIL Eco  
(bei geöffneter MÜF / TÜF), Ausführung links**

Gütegemeinschaft Stahlschutzplanken e.V.



Die Zeichnung gilt nicht für arbeitstäglche Unterbrechungen.

Stoßerschraubungen siehe S3.1-370, S4.1-110 und B1.1-502.

Profil A sinngemäß ausführen.