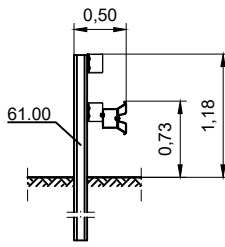
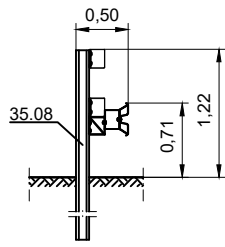


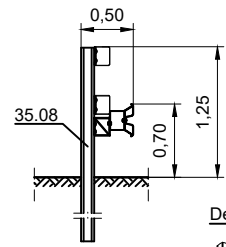
Pfosten 1



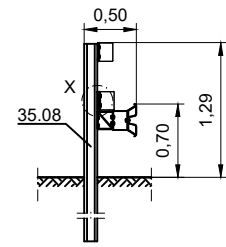
Pfosten 2



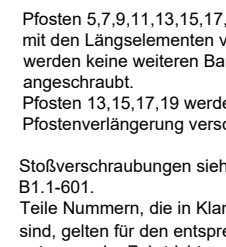
Pfosten 3



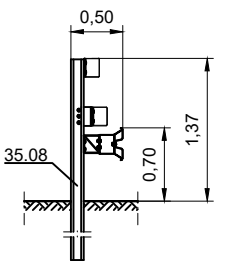
Pfosten 4



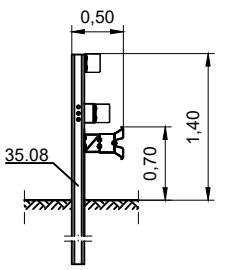
Pfosten 6



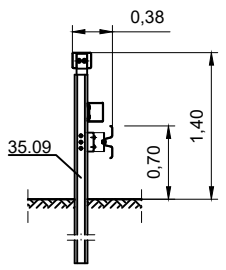
Pfosten 8



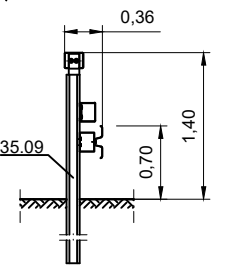
Pfosten 10



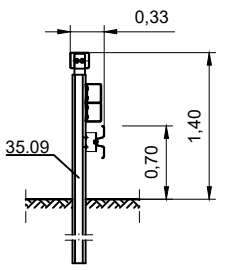
Pfosten 12



Pfosten 14



Pfosten 16



Pfosten 18 und 20

Pfosten 5,7,9,11,13,15,17,19 werden nicht mit den Längselementen verschraubt. Es werden keine weiteren Bauteile angeschraubt.
 Pfosten 13,15,17,19 werden mit jeweils einer Pfostenverlängerung verschraubt.
 Stoßverschraubungen siehe B1.1-202 und B1.1-601.
 Teile Nummern, die in Klammern angegeben sind, gelten für den entsprechenden Übergang entgegen der Fahrtrichtung.
 Profil A sinngemäß ausführen.

Zchg. Nr. **S3.2-500**
 Stand: Sept. 2019

Flextra von SUPER-RAIL auf SUPER-RAIL Pro Bw

DIN V ENV 1317-4
H4b - W5 - B



Alle Höhen sind ca.-Angaben. Die tatsächlichen Höhen ergeben sich aus der örtlichen Situation. Der Einsatz der Distanzelemente muss entsprechend flexibel gestaltet werden (Einsatzort/ Einbaurichtung/Abstand zum Pfosten). Es muss jedoch an jedem Pfosten das gemäß Detailzeichnung vorgesehene Deformationsrohr eingesetzt werden.
 Ggf. erforderliche Unterfütterungen werden mit der Befestigungslasche ausgeführt (siehe z.B. Detail X)

Gütegemeinschaft Stahlschutzplanken e.V.

RAL-RG 620

S3.2-500