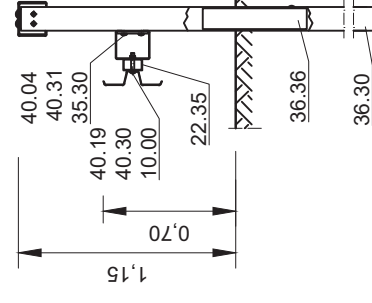
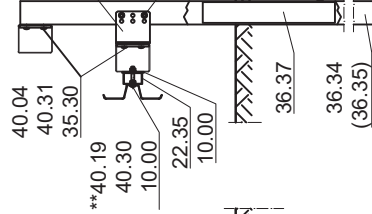


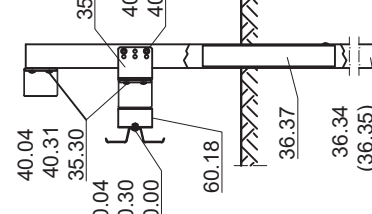
Schnitt A-A



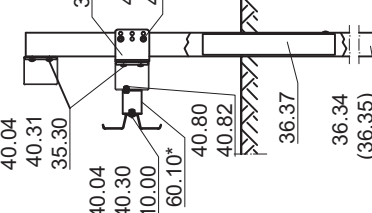
Schnitt B-B



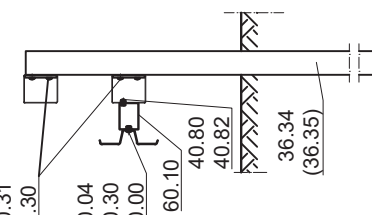
Schnitt C-C



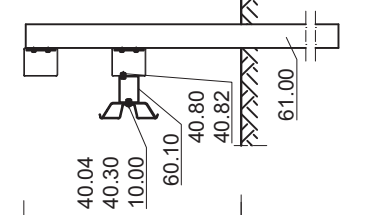
Schnitt D-D



Schnitt E-E



Schnitt F-F



\*\* Löcher zur Befestigung in Pfosten bzw. Kastenprofil örtlich bohren

\* Defo leicht andrücken

Details zu Stoßverschraubungen siehe B1.1-202 und B1.1-602 Teile Nummern, die in Klammern angegeben sind, gelten für den entsprechenden Übergang bei Ausführung links.

Profil A sinngemäß ausführen.



DIN V ENV 1317-4

Flextra von SUPER-RAIL auf SUPER-RAIL HS, H4b

H4b - W5 - B

Zehg. Nr. S3.1-601

Stand: Dez. 2021

Gütegemeinschaft Stahlenschutzplanken e.V.