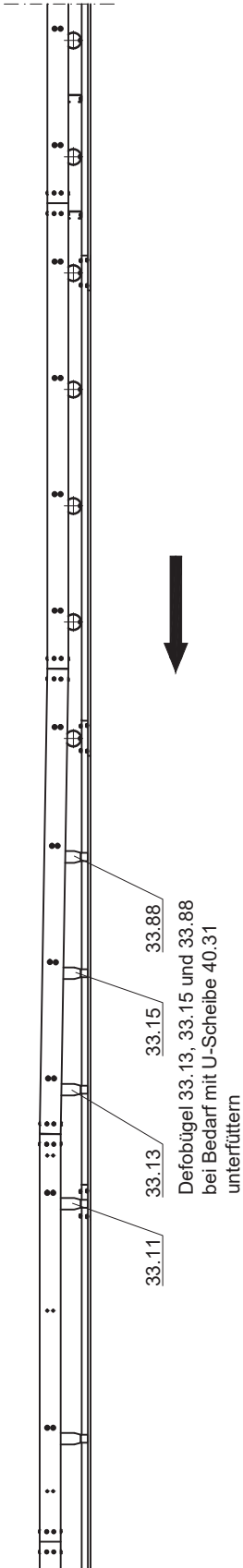
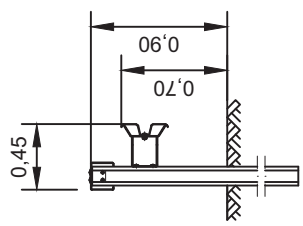


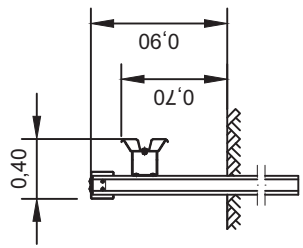
Löcher im Kastenprofil zur Befestigung der Pfosten vor Ort bohren



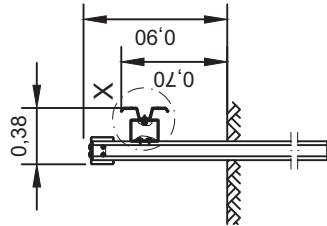
Schnitt A-A



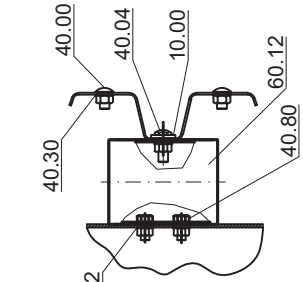
Schnitt B-B



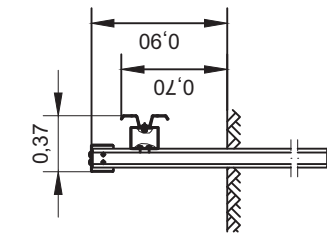
Schnitt C-C



Detail X



Schnitt D-D



Zchg. Nr. S3.1-550  
Stand: Dez. 2021

**Flextra von SUPER-RAIL Eco auf SUPER-RAIL Eco HS**

DIN V ENV 1317-4

**H2 - W3 - B**



Stoßverschraubungen siehe B1.1-403 und B1.1-405.  
Profil A sinngemäß ausführen.

Gütegemeinschaft Stahlenschutzplatten e.V.