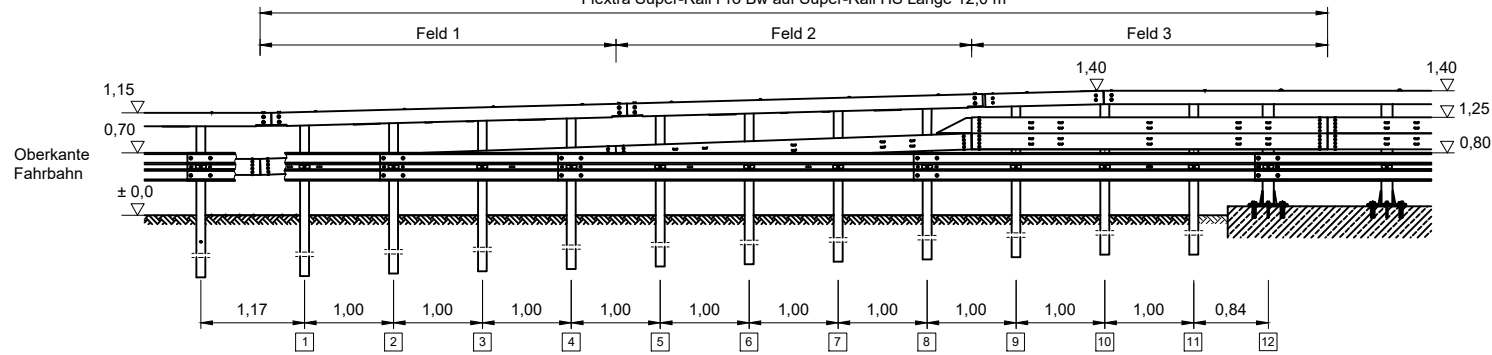
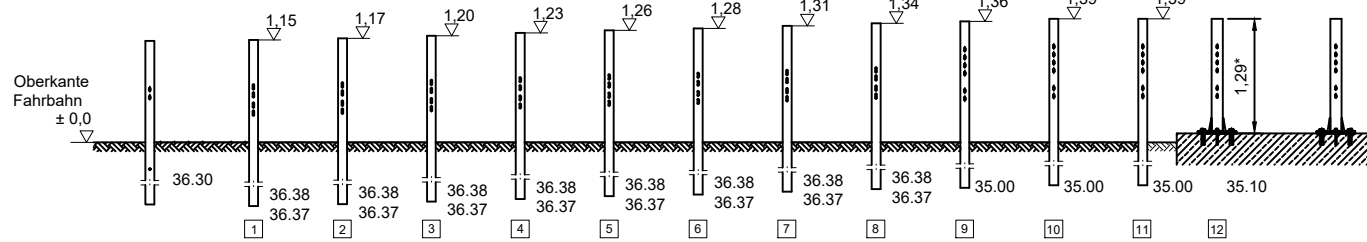


Ansicht

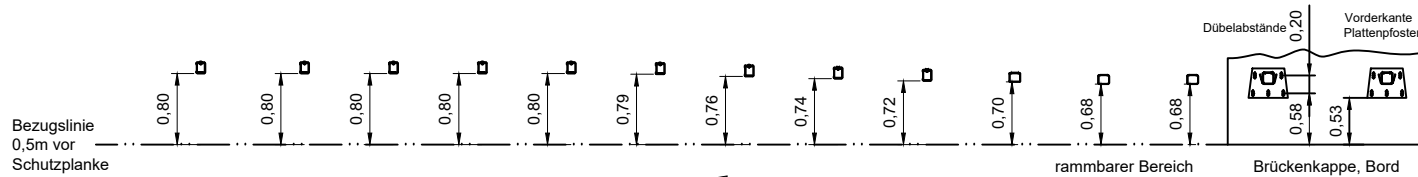
Flextra Super-Rail Pro Bw auf Super-Rail HS Länge 12,0 m



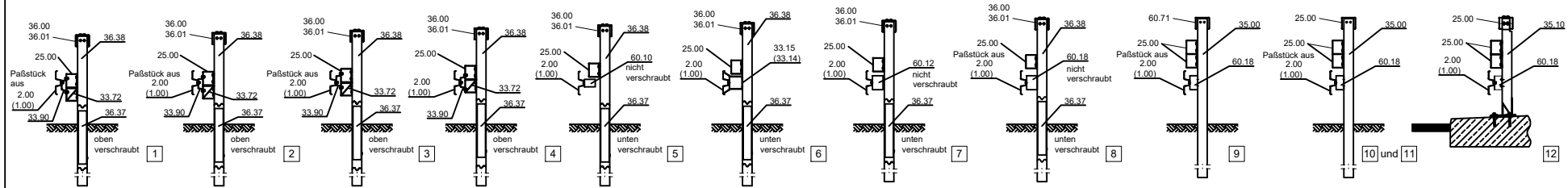
\* In der Zeichnung dargestellt ist eine Standard-Brückenkappe mit 7,5 cm Bord, 4% Neigung und einem Abstand von 50 cm vom Bord zur Vorderkante Schutzplankenholm.



\* Höhe auf Mitte C-125 Pfosten gemessen



Bezugslinie 0,5m vor Schutzplanke = Bord



Ramplan Flextra von Super-Rail Pro Bw auf Super-Rail HS  
Ergänzung zu S3.2-600

© Studiengesellschaft für Stahlschutzplanken e.V.

Gezeichnet: MS

29.11.2023

Teile Nummern, die in Klammern angegeben sind, gelten für den entsprechenden Übergang in Profil A.