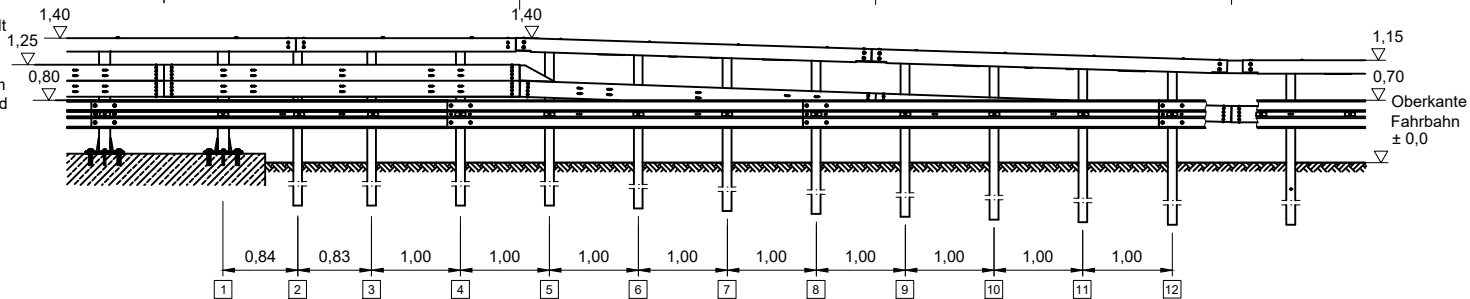


Ansicht

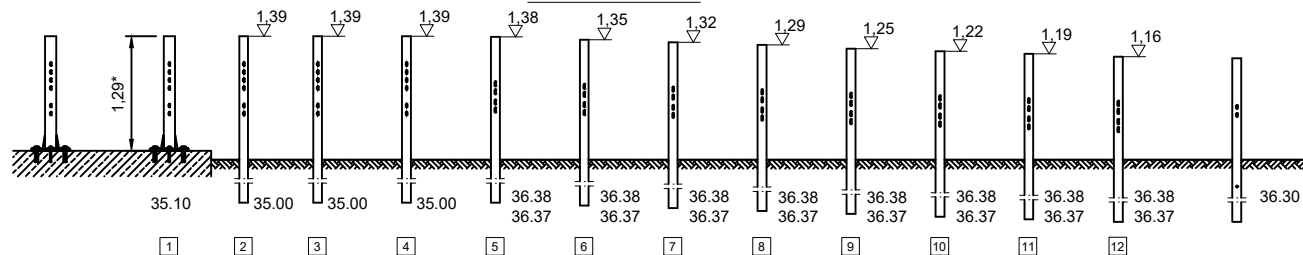
Flextra Super-Rail HS auf Super-Rail Pro Bw Länge 12,0 m

* In der Zeichnung dargestellt ist eine Standard-Brückenkappe mit 7,5 cm Bord, 4% Neigung und einem Abstand von 50 cm vom Bord zur Vorderkante Schutzplankenholm.



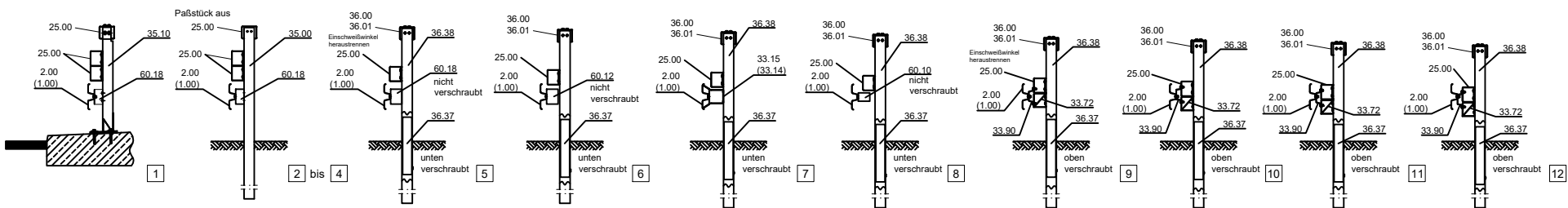
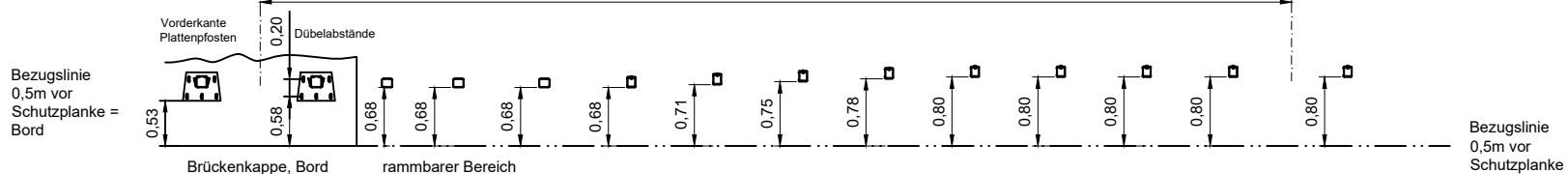
Ansicht nur Pfosten

* Höhe auf Mitte C-125 Pfosten gemessen



Draufsicht nur Pfosten

ÜK 12,00



Ramplan Flextra von Super-Rail HS auf Super-Rail Pro Bw
Ergänzung zu S3.2-600

© Studiengesellschaft für Stahl-Schutz-Planken e.V.

Gezeichnet: MS

25.11.2023

Teile Nummern, die in Klammern angegeben sind, gelten für den entsprechenden Übergang in Profil A.