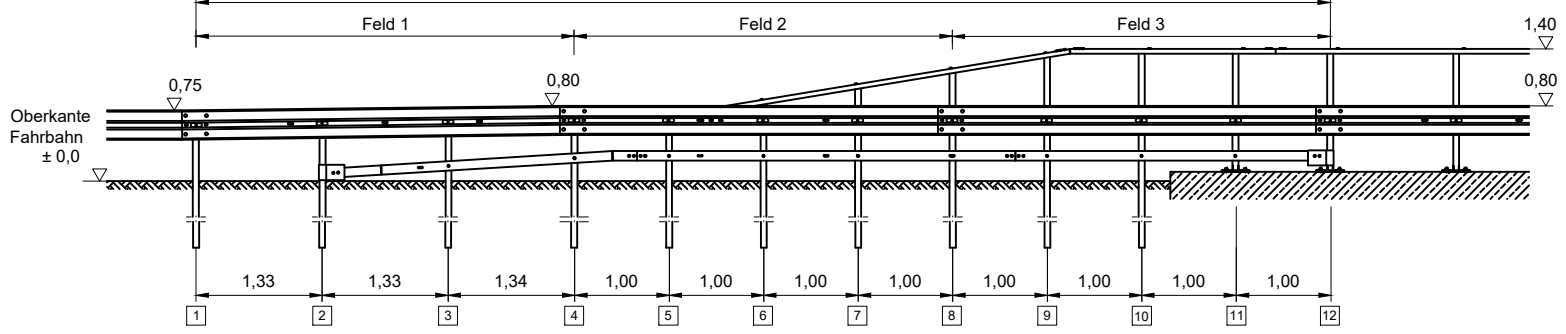


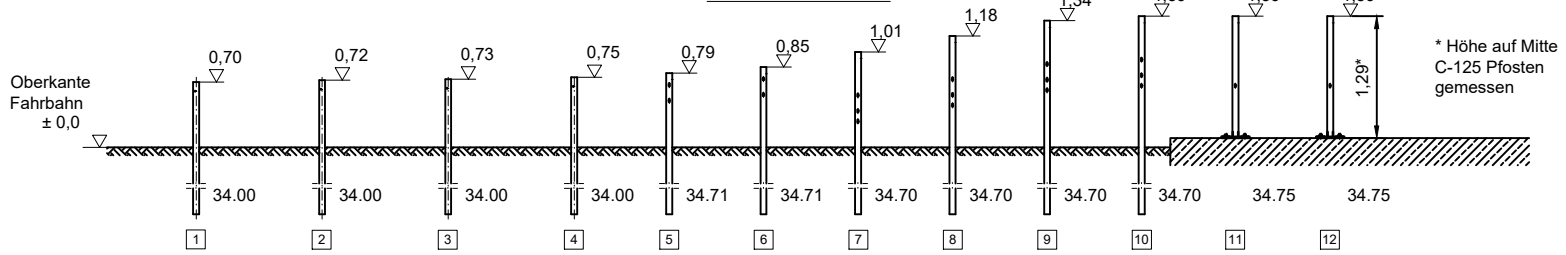
Ansicht

Flextra Eco-Safe - Eco-Safe 1.33 Geländer Länge 12,0 m



* In der Zeichnung dargestellt ist eine Standard-Brückenkappe mit 7,5 cm Bord, 4% Neigung und einem Abstand von 50 cm vom Bord zur Vorderkante Schutzplankenholm.

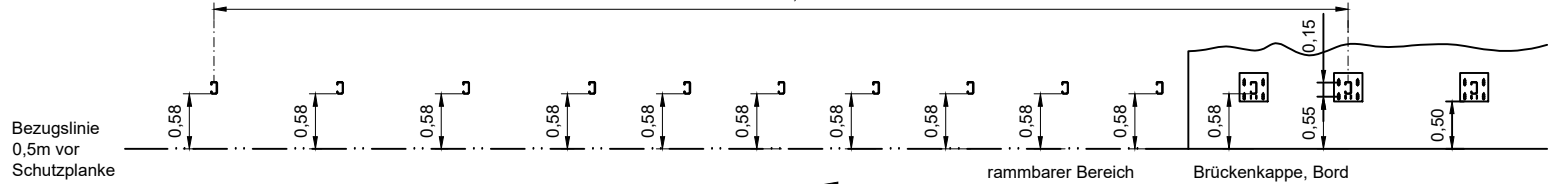
Ansicht nur Pfosten



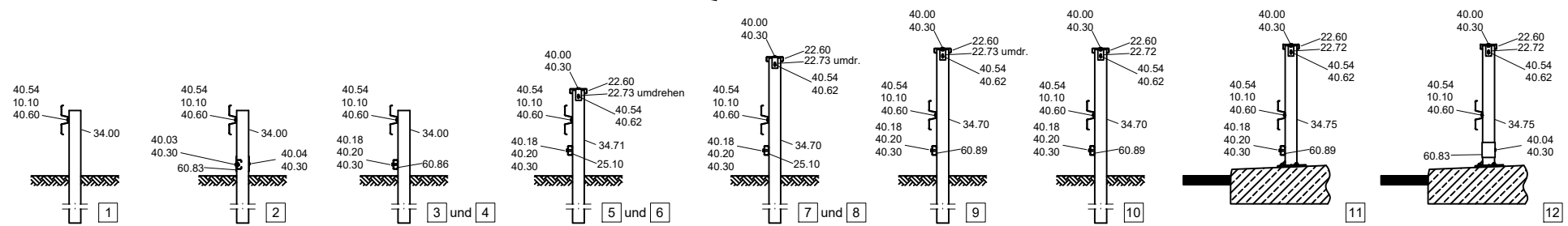
* Höhe auf Mitte C-125 Pfosten gemessen

Draufsicht nur Pfosten

ÜK 12,00



Bezugslinie 0,5m vor Schutzplanke = Bord



Teile Nummern, die in Klammern angegeben sind, gelten für den entsprechenden Übergang in Profil A.



Ramplan Flextra von Eco-Safe Bw Geländer auf Eco-Safe Ergänzung zu S3.2-431