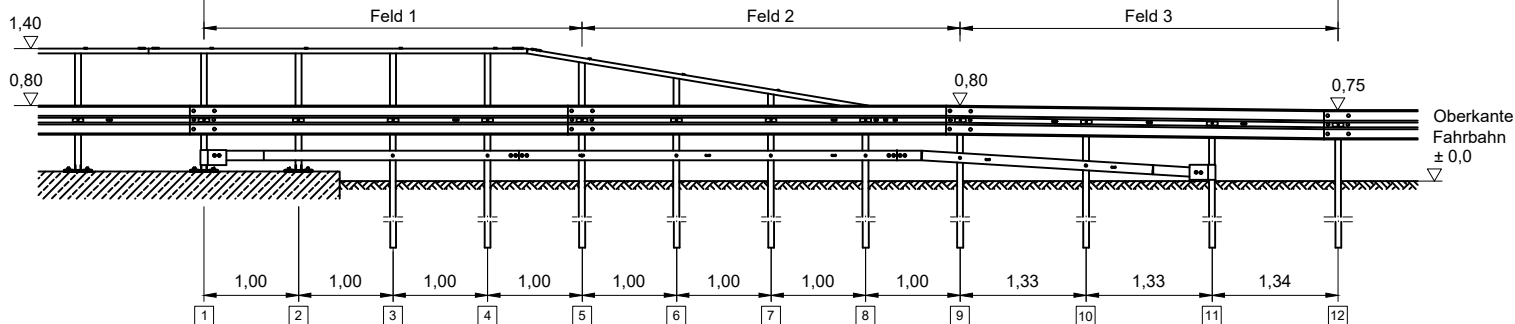


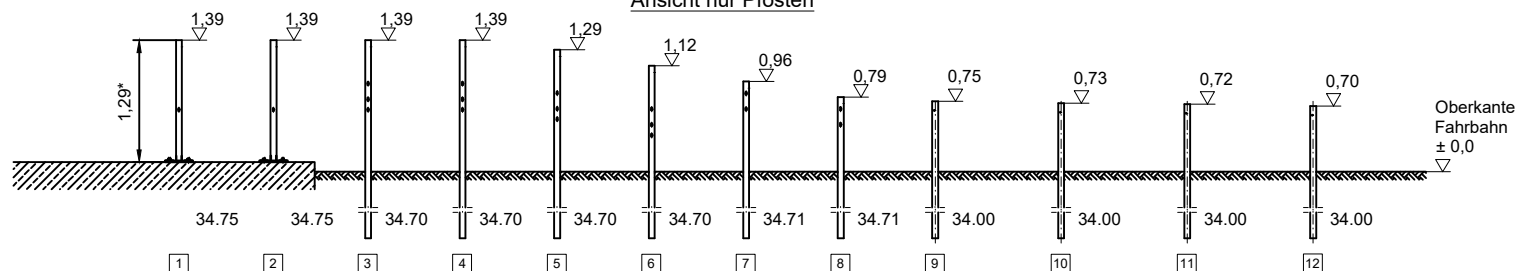
### Ansicht

Flextra Eco-Safe - Eco-Safe 1.33 Geländer Länge 12,0 m



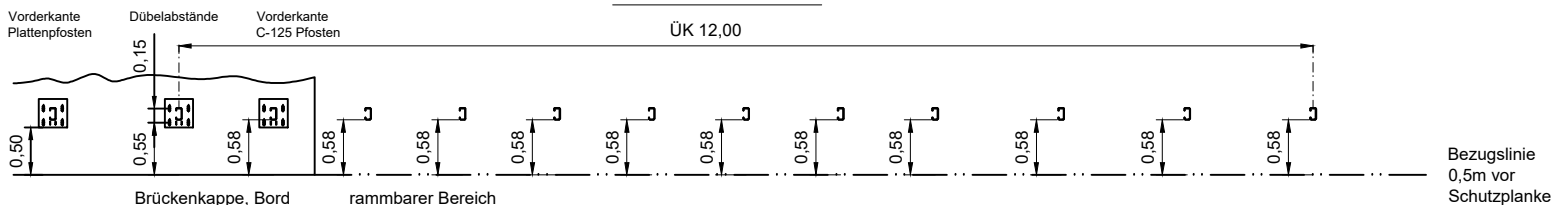
\* In der Zeichnung dargestellt ist eine Standard-Brückenkappe mit 7,5 cm Bord, 4% Neigung und einem Abstand von 50 cm vom Bord zur Vorderkante Schutzplankenholm.

### Ansicht nur Pfosten



\* Höhe auf Mitte C-125 Pfosten gemessen

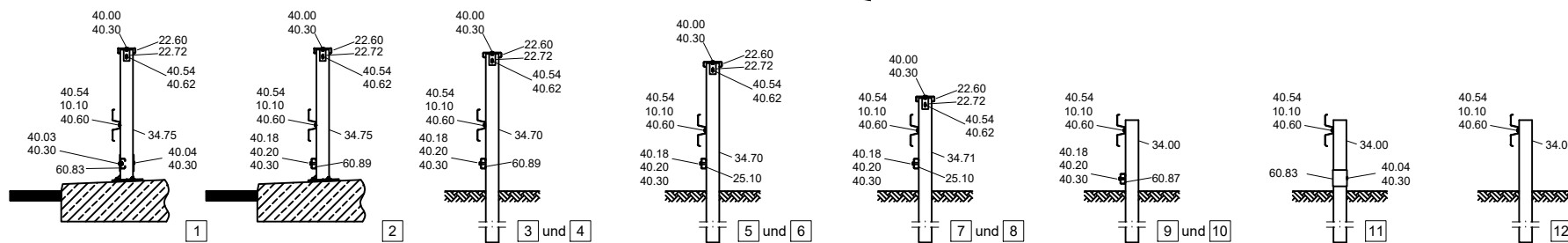
### Draufsicht nur Pfosten



Bezugslinie 0,5m vor Schutzplanke = Bord

Bezugslinie 0,5m vor Schutzplanke

Brückenkappe, Bord rammbarer Bereich



Teile Nummern, die in Klammern angegeben sind, gelten für den entsprechenden Übergang in Profil A.



Ramplan Flextra von Eco-Safe auf Eco-Safe Bw Geländer  
Ergänzung zu S3.2-430