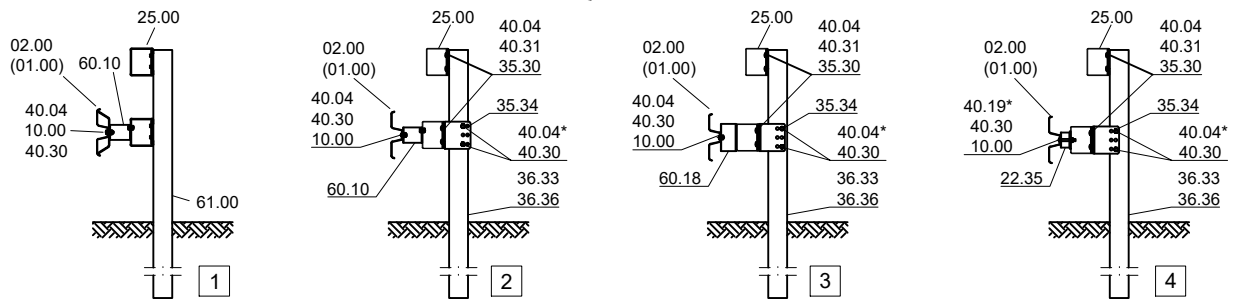
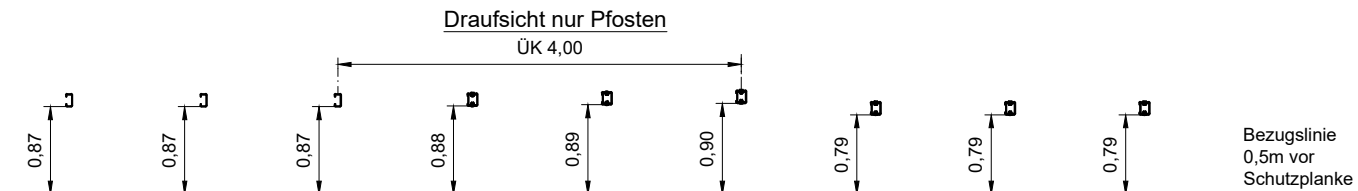
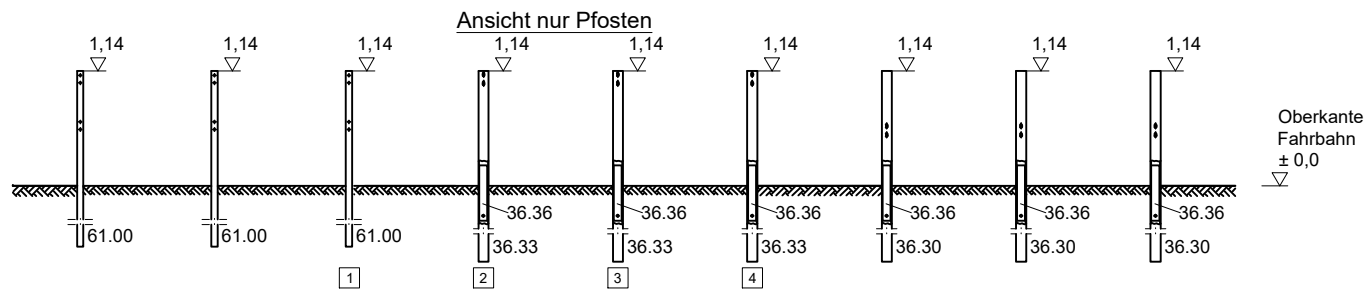


\*\* Länge: 4,0 m  
optional kann bei Montage-  
problemen anstelle des 4,0 m  
Standard- KP mit 2 Paßstücken  
und einer Länge von ca. 4,02 m  
montiert werden.



\* Löcher zur Befestigung im Pfosten bei Montage bohren.

Teile Nummern, die in Klammern angegeben sind,  
gelten für den entsprechenden Übergang in Profil A.



**Ramplan Flextra von SUPER-RAIL HS auf SUPER-RAIL, H2**  
Ergänzung zu S3.1-600