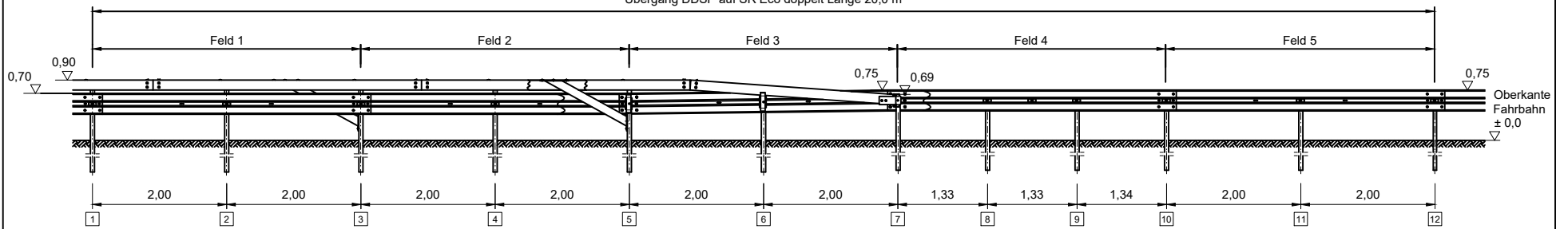
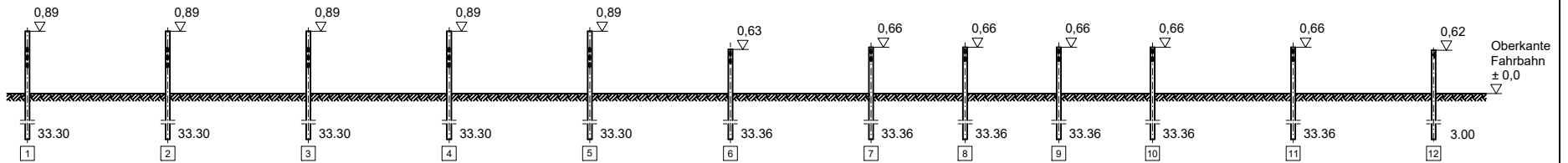


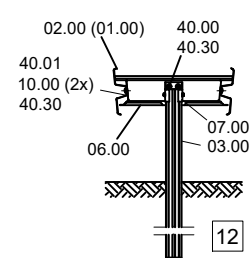
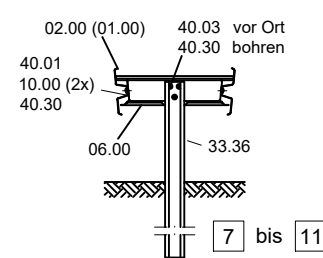
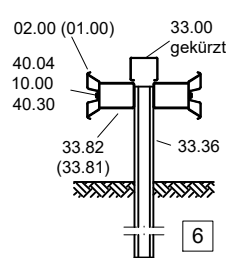
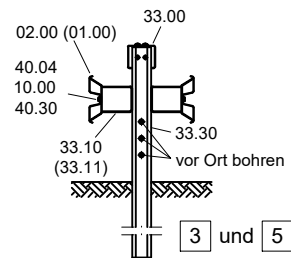
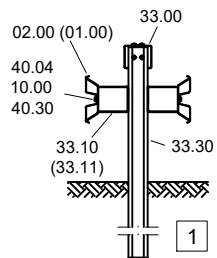
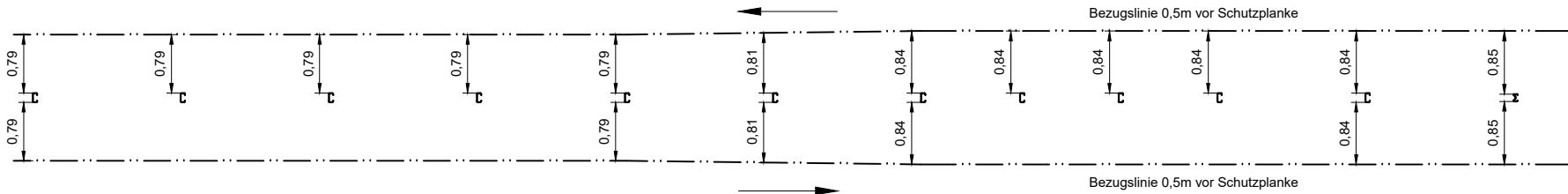
Ansicht
Übergang DDSP auf SR Eco doppelt Länge 20,0 m



Ansicht nur Pfosten



Draufsicht nur Pfosten



Rammpfan Übergang von DDSP
auf SUPER-RAIL Eco doppelt
Ergänzung zu S3.1-390

© Studiengesellschaft für Stahlschutzplanken e.V.

Gezeichnet: MS

09.04.2020

Teile Nummern, die in Klammern angegeben sind,
gelten für den entsprechenden Übergang in Profil A.