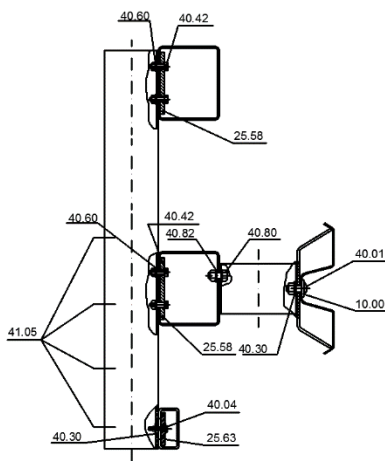
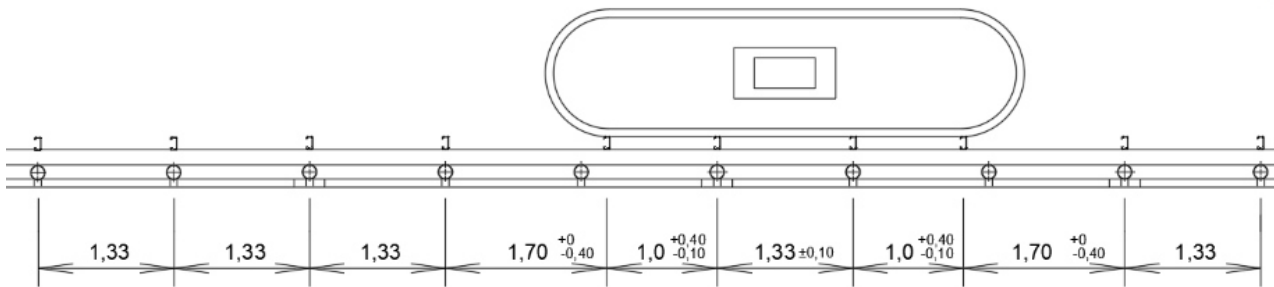


## Montagetafel Super-Rail VZB (Zwischenholm und Sockel) (Ergänzung zu Montagetafel Super-Rail)



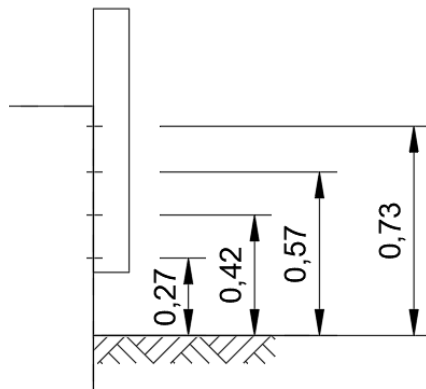
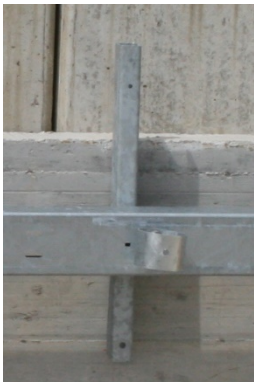
### Stückzahl pro 4 m System nur Zwischenholm:

4 St.	40.03	HRK-Schraube M 16x30, 8.8 mit Mutter
3 St.	40.04	HRK-Schraube M 16x45, 8.8 mit Mutter
7 St.	40.30	U-Scheibe 16
3 St.	25.63	Zwischenholm-Befestigungsblech

### Anzugsdrehmomente

Schraube M16:	mind. 70 Nm
Anker:	gemäß Vorgaben des Ankerherstellers

Übrige Verschraubung siehe Montagetafel Super-Rail



### Am Sockel:

Pfosten 61.25 (li) bzw. 61.26 (re) an Fundament mit 4 St. Verbundklebean kern (Ankerstange 8.8 mit Mörtelpatrone M16x125, Mutter (41.05)) und U-Scheibe 40x18x4 (40.31) befestigen.

Montage der Anker gemäß Montageanleitung des Herstellers

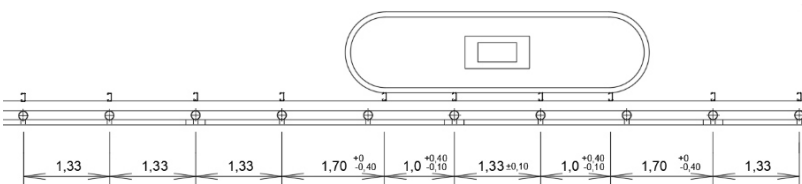
### Vor und nach Sockel:

Pfosten für Super-Rail VZB (61.18) bzw. Pfosten für Super-Rail (61.00) im Bereich des Absenkstücker. Pfostenlänge 2.400 mm

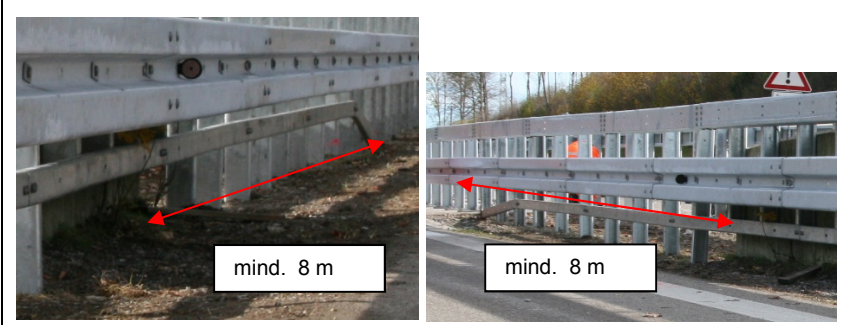

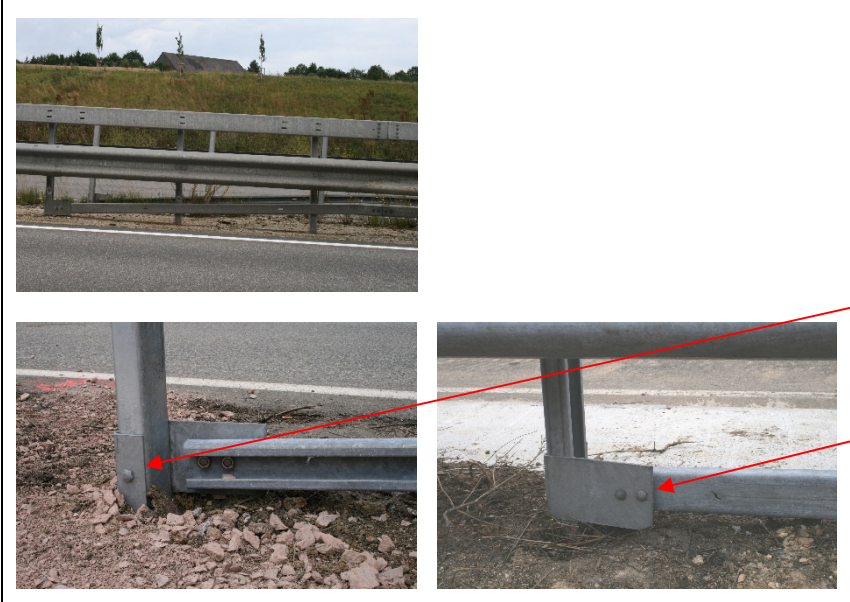
Pfostenabstand: 1,33 m. Abstand zw. den gedübelten und gerammten Pfosten kann auf 1,7 m vergrößert werden.

Höhe Pfosten: 1,14 m  
Toleranz  $\pm 3$  cm

Abstand Pfosten vom Fahrbahnrand wie Pfosten an Sockel



## Montagetafel Super-Rail VZB (Zwischenholm und Sockel) (Ergänzung zu Montagetafel Super-Rail)

 <p>mind. 8 m</p> <p>mind. 8 m</p>	<p>Zwischenholm (25.10)</p> <p>Vor dem Sockel: mind. 8,0 m (inkl. Absenkung)</p> <p>Nach dem Sockel: mind. 8,0 m (inkl. Absenkung)</p>
	<p>Befestigungsblech 80/50/10 (Teil Nr. 25.63) und HRK-Schraube M 16x45, Güte 8.8 mit Mutter (40.04) und U-Scheibe 16 (40.30) an allen Pfosten (auch im Bereich des Zwischenholm- Absenkstückes) zur Befes- tigung des Zwischenholms</p> <p>Verbindung der Zwischen- holme durch Stoßverbinder (25.11) mit 4 Stück HRK-Schraube M 16x30, Güte 8.8 mit Mutter (40.03) und U-Scheibe 16 (40.30)</p>
	<p>Zwischenholm absenken mit Zwischenholm-Absenk- stück (60.86/60.87)</p> <p>Zwischenholm-Endbefes- tigung (60.83) mit 1 HRK-Schraube M 16x45, Güte 8.8 mit Mutter (40.04) und U-Scheibe 16 (40.30) (hinten) und 2 HRK-Schraube M 16x30, Güte 8.8 mit Mutter (40.03) und U-Scheibe 16 (40.30) (vorn) Löcher vor Ort bohren.</p>