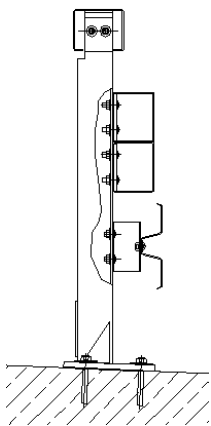
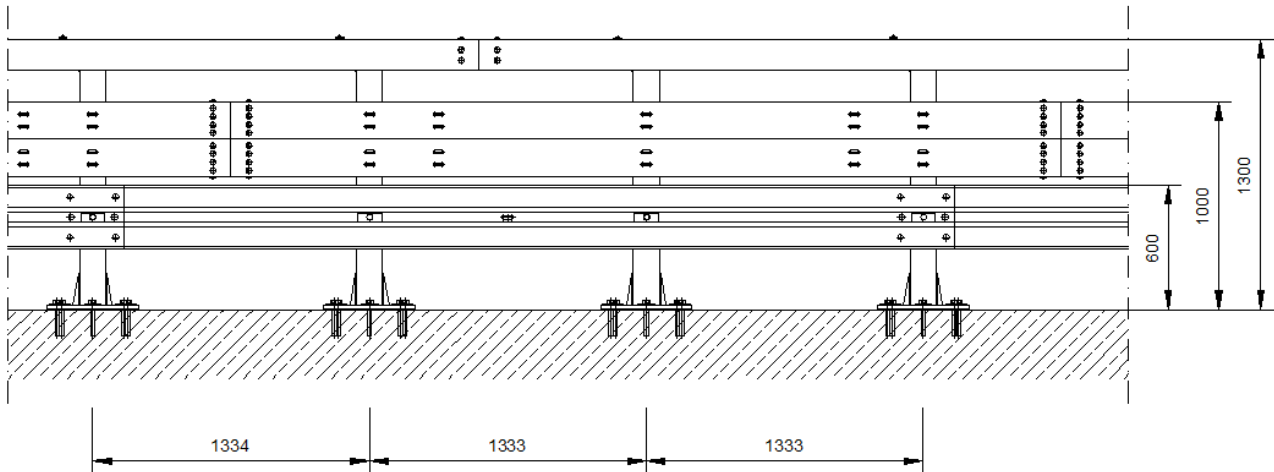


# Montagetafel Super-Rail Pro Bw - Blatt 1

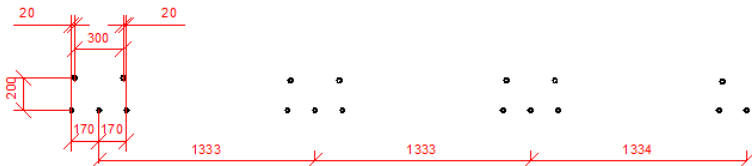


## Stückzahl pro 4 m System:

6 St.	40.00	HRK-Schraube M 16x27, 4.6 mit Mutter
46 St.	40.03	HRK-Schraube M 16x30, 8.8 mit Mutter
25 St.	40.04	HRK-Schraube M 16x45, 8.8 mit Mutter
59 St.	40.30	U-Scheibe 18
24 St.	40.31	U-Scheibe 40/18/4
6 St.	40.70	HRK-Schraube M 12x35, 8.8 mit Mutter
6 St.	40.73	U-Scheibe 37/13/3
3 St.	10.25	Decklasche 2 x M12 (= Pos1.10)
3 St.	10.00	Decklasche M16
15 St.	41.02	Anker HVU M20; 8.8

## Anzugsdrehmomente

Schraube M 16: 70 Nm  
 Schraube M 12: handfest (15-20 Nm)  
 Profil A / B sinngemäß ausführen



Brückenkappe

Fahrbahn



## Anker setzen

Anker Hilti HVU mit Ankerstange M20x125 (41.02) setzen:

5 Anker je Pfosten

Abstand vordere Ankerreihe zum Schrammbord: 58 cm

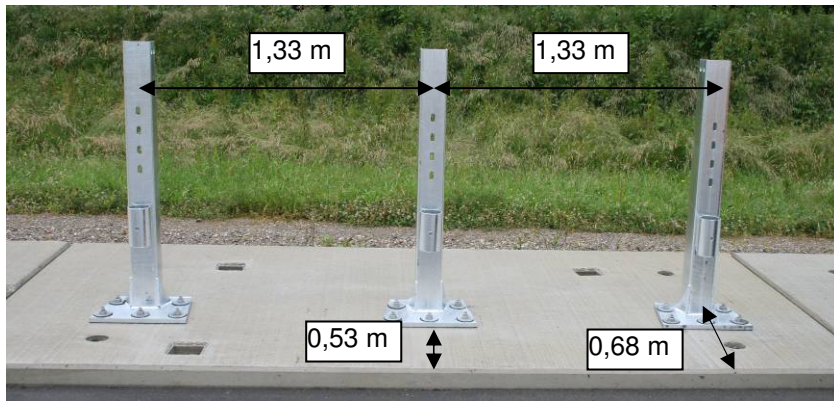
Abstand der Ankerreihen quer zur Fahrtrichtung: 20 cm

Abstand der Anker längs der Fahrtrichtung an einem Pfosten: 17 cm (vorne) bzw. 30 cm (hinten)

Pfostenabstand: 1,33 m

Montageanleitung des Ankerherstellers ist zu beachten.

# Montagetafel Super-Rail Pro Bw - Blatt 1



## Pfosten montieren

Pfosten C125/125 (35.10)

Pfostenabstand: 1,33 m

Höhe Pfosten: 1,27 m

Randabstand Pfosten: 0,68 m\*

Randabstand Fußplatte:  
0,53 m\*

Gilt für den Regelabstand der Schutzplanke von 0,5 m Randabstand

Ansonsten:

Abstand Pfosten vom Fahrbahnrand=  
Abstand der Konstruktion vom Fahrbahnrand + 18 cm

Ankerüberstand über die Fußplatte: ca. 2,5 cm

Zwischen Fußplatte und Unterlage wird eine Elastomerplatte (41.26) gelegt.

Verschraubung der Fußplatte: Mutter M20, Güte 8 (mit Ankerstangen als Set geliefert), und Scheibe 80/22/4 (40.34) mit Elastomerscheibe (41.27)

Das Gewinde des Ankers sollte mind. ca. 2 Gewindegänge über die Mutter hinaus stehen, jedoch nicht mehr als 15 mm.



## Deformationsrohr befestigen

Deformationsrohr (60.17) mit 2 Stück HRK-Schrauben M16x30, Güte 8.8 mit Mutter (40.03) und U-Scheibe 40/18/4 (40.31) an den unteren Pfostenlöchern befestigen.

Schraubenkopf am Defo-Rohr (60.17), Mutter am Pfosten.



**SP-Holm** mit 1 Stück HRK-Schraube M16x45, Güte 8.8 mit Mutter (40.04) und U-Scheibe 18 (40.30) sowie einer Decklasche für M16 unter dem Schraubenkopf an dem Deforohr (60.17) **befestigen**.

Stoßverschraubung: 6 bzw. 8 Stück HRK-Schraube mit Nase M 16x27, Güte 4.6 mit Mutter (40.00) u. U-Scheibe 18 (40.30)

Stoß in Fahrtrichtung überlappend

