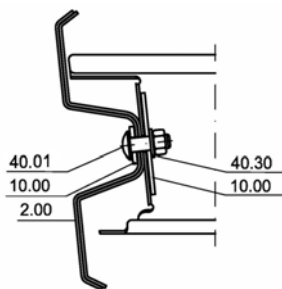
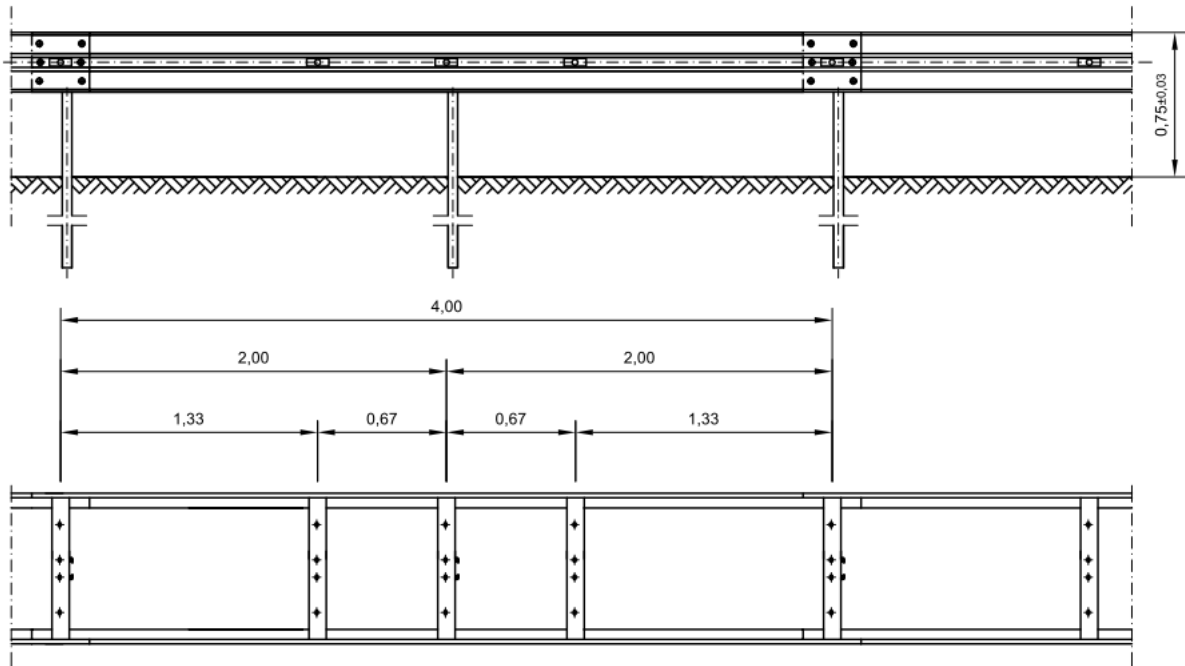
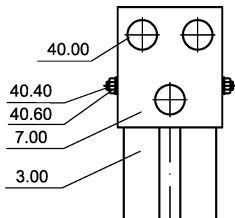


**Montagetafel für DDSP/2.0 Plus Plus gerammt****Stückzahl pro 4 m System:**

12/16 St.	40.00	HRK-Schraube M 16x27, 4.6 mit Mutter
8 St.	40.01	HRK-Schraube M 16x45, 4.6 mit Mutter
20/24 St.	40.30	U-Scheibe 18
4 St.	40.40	Sechskantschraube M 10x25, 4.6 mit Mutter
4 St.	40.60	U-Scheibe 11
16 St.	10.00	Decklasche M16

**Anzugsdrehmomente**

Schraube M 10: handfest  
 Schraube M 16: 70 Nm, maximal 140 Nm  
 Profil A / B sinngemäß ausführen

Pfosten Sigma: 1,9 m (3.00)


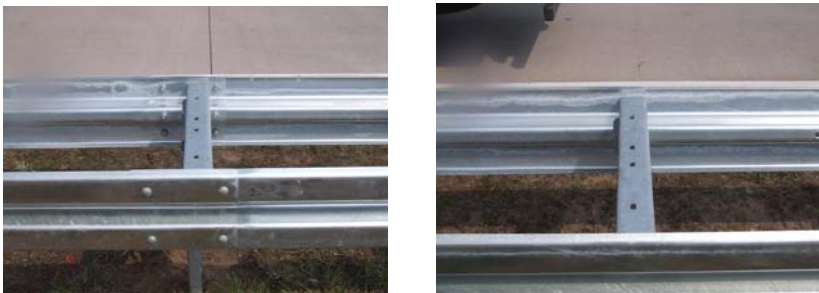

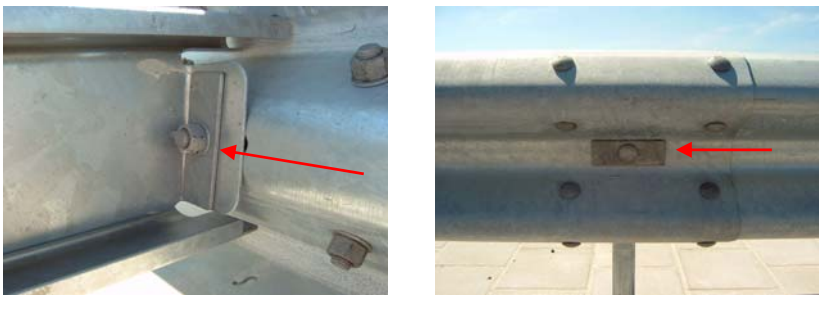
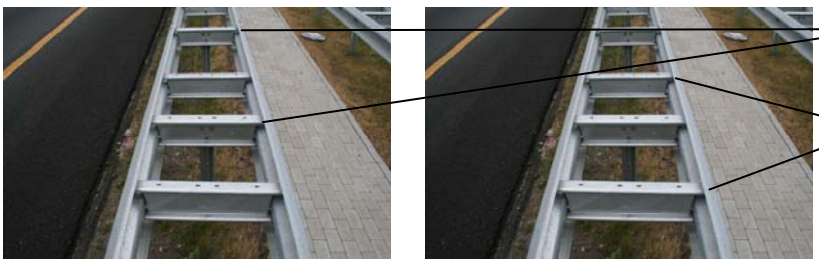
Pfostenabstand: 2,0 m

Höhe Pfosten: 0,62 m  
 Toleranz ± 3 cm

Abstand Pfosten vom Fahrbahnrand=  
 Abstand der Konstruktion vom  
 Fahrbahnrand + 35 cm



**Montagetafel für DDSP/2.0 Plus Plus gerammt**

	<p>Pfostenklaue (7.00) und 2 Stück Sechskantschraube M 10x25, Güte 4.6 mit Mutter (40.40) und U-Scheibe 11 (40.60)</p>
	<p>Distanzstück winklig zu SP- Holm montieren</p> <p>Abweichungen nur innerhalb des möglichen Verschiebe- weges im Langloch des Holms zulässig (5 cm)</p>
	<p>6 bzw. 8 Stück HRK-Schraube mit Nase M 16x27, Güte 4.6 mit Mutter (40.00) und U-Scheibe 18 (40.30)</p> <p>Stoss in Fahrtrichtung überlappend</p>
	<p>2 Deckklaschen (10.00) und 1 Stück HRK-Schraube mit Nase M 16x45, Güte 4.6 mit Mutter (40.01) und U-Scheibe 18 (40.30)</p> <p>Zweite Deckklasche (10.00) und U-Scheibe (40.30) am Distanzstück (6.00) innen</p>
	<p>2 Distanzstücke mit Pfostenklaue und Pfosten im Abstand von 2,00 m 2 Distanzstücke ohne Pfostenklaue im Abstand von 1.33 m</p>