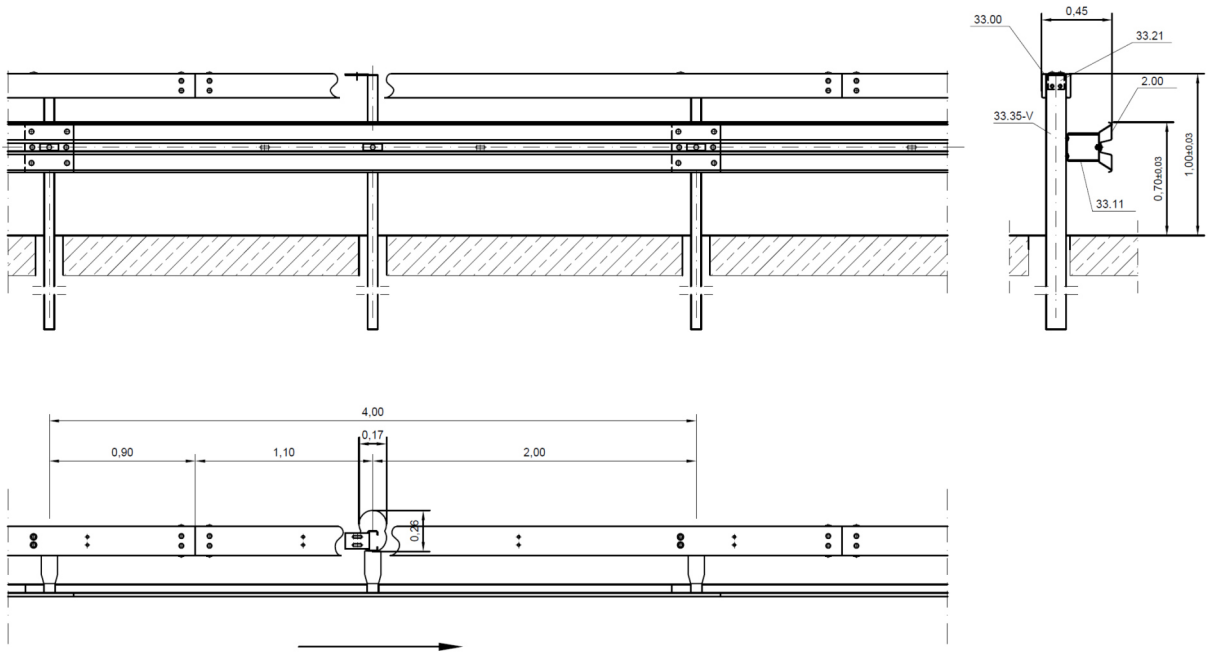




Super-Rail Eco 1A/MÜF

RAL-RG 620
Zeichnung S1.3-370

Aufhaltestufe	Wirkungsbereich	Fahrzeugeindringung	Anprallheftigkeitsstufe
H2, L2	W4 ($W_N = 1,3 \text{ m}$)	VI5 ($V_{IN} = 1,4 \text{ m}$)	A



Die einseitige gerammte Stahlschutteinrichtung besteht aus korrosionsgeschützt ausgeführten Bauteilen nach RAL-RG 620. Die Länge der Holme und Pfosten sowie die Abmessungen der Deformationselemente bestimmen das Format eines Elementes. Das System ist gekennzeichnet durch einen Pfostenabstand von 2,0 m und die 4 m langen Holme. Über einen Befestigungswinkel ist der unten offen gestalteten Kastenprofil-Holmstrang am Pfosten verschraubt. Die stumpf gestoßenen Kastenprofil-Stöße werden passförmig mit innen angeordneten Stoßverbindern fixiert. Die Schutzplankenholme überlappen und sind mit mehrfachen Schraubenverbindungen fixiert. Der Schutzplankenholm wird über Deformationselemente an den Pfosten befestigt.

Systembezeichnung	Super-Rail Eco 1A / in Mittelstreifenüberfahrten		
Abgekürzte Systembezeichnung / TÜL-Nr.	SR Eco 1A/MÜF	1016	
Erstprüfung	TB11	TÜV Süd X53.02.K04	
	TB32	CTS 11142-3248/19077 *	
	TB51	TÜV Süd X53.03.K04	
Treibhauspotential GWP je lfd. m Systemlänge	54,2 kg CO ₂ -Äq. (Ökobilanz EPD-SSS-20150286-IBE1-DE)		
Breite des Systems	0,45 m		
Höhe des Systems ab Fahrbahnoberkante	1,00 m		
Länge der Systemelemente / -baugruppen	4,00 m		
Gewicht je lfd. m Systemlänge	Profil A: 38,5 kg/m; Profil B: 37,5 kg/m		
Anprallheftigkeit	ASI = 1,0	THIV = 27 km/h	
Maximale seitliche Position des Systems	1,3 m		
Maximale seitliche Position des Fahrzeugs	1,4 m		
Dynamische Durchbiegung (normalisiert)	1,1 m		
Mindestlänge	52 m		
Systemgründung / Rammtiefe	gerammt (1A) oder gerammt in Asphaltbohrung (MÜF) / 0,91 m		
Abspannungen, Verankerung am Anfang / Ende	---		
Weitere geprüfte Aufhaltestufe	N2		
Zugehörige Anfangs-/Endkonstruktion / TÜL-Nr.	---		
Zugehörige Übergangskonstruktionen (RAL-Zeichnung Nr / TÜL-Nr.)	an EDS an Eco-Safe an SR Eco an SR Eco Bw an Super-Rail	S3.1-372 S3.1-374 ohne RAL-Zeichng. ohne RAL-Zeichng. S3.1-323	zur TÜL beantragt 4086/4087 5072 5027 ---
Bemerkungen	Ausführung gerammt (1A) gemäß Zeichnung S1.1-371 als Modifikation von SR Eco MÜF nach EN 1317-5 anerkannt; Modifikationsbericht TÜV Süd SZA Nr. 17190 * Übertragung TB32		

