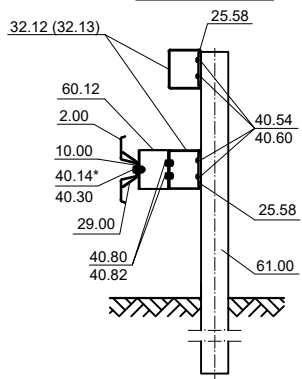
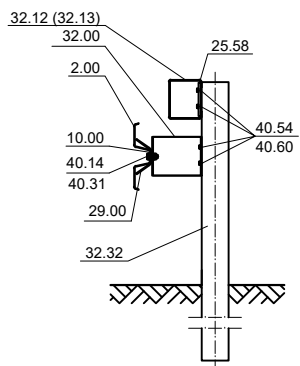


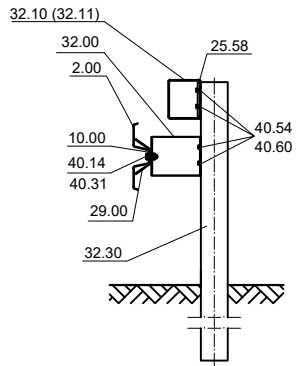
**Schnitt A-A**



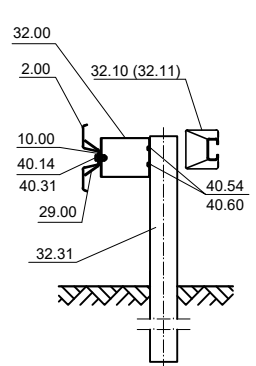
**Schnitt B-B**



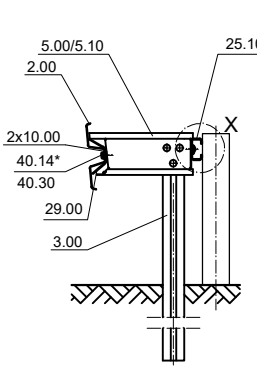
**Schnitt C-C**



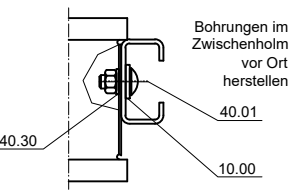
**Schnitt D-D**



**Schnitt E-E**



**Detail X**

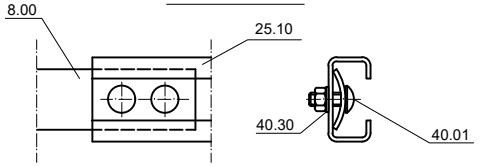


\* Schraube 40.14 im Bereich der SUPER-RAIL nur in Verbindung mit Verstärkungsholm, ansonsten Verschraubung analog B1.1-202  
 Teile-Nummern und Maße, die in Klammern angegeben sind, gelten für den entsprechenden Übergang entgegen der Fahrtrichtung.  
 Stoß-Verschraubungen siehe B1.1-501  
 Profil A sinngemäß ausführen

Gebrauchsmuster Nr. 20 2009 003 752

\* Schraube 40.14 im Bereich der EDSP nur in Verbindung mit Verstärkungsholm, ansonsten Verschraubung analog B1.1-101

**Detail Y**



Zchg. Nr. **S3.1-320**  
 Stand: Sept. 2019

**Flextra von EDSP  
 auf SUPER-RAIL**

DIN V ENV 1317-4  
**H1 - W4 - B**



Gütegemeinschaft Stahlschutzplatten e.V.

S3.1-320

RAL-RG 620