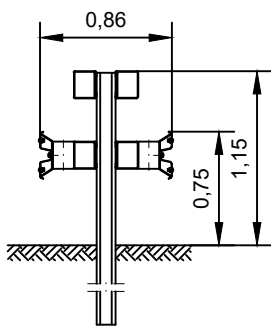
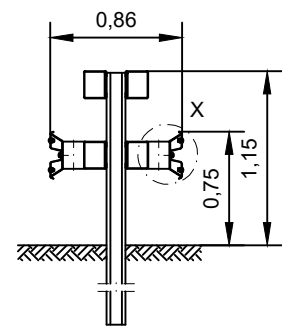


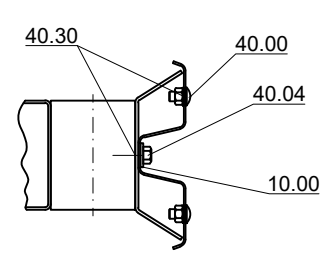
Schnitt A-A



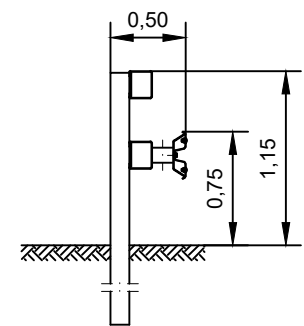
Schnitt B-B



Detail X



Schnitt C-C



Stoß-Verschraubungen siehe B1.1-202 und B1.1-204.
Profil A sinngemäß ausführen.

Zchg. Nr. S3.1-317
Stand: Dez. 2020

**Übergang SUPER-RAIL zweifach
auf SUPER-RAIL doppelt**

Gütegemeinschaft Stahlschutzplanken e.V.

