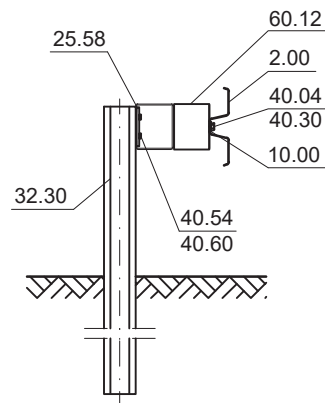


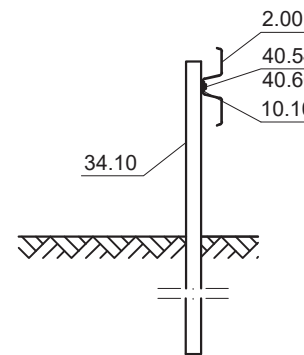
Eco-Safe
Eco-Safe mit
Unterfahrtschutz
MPS

Eco-Safe
Eco-Safe mit
Unterfahrtschutz
MPS

Schnitt A-A



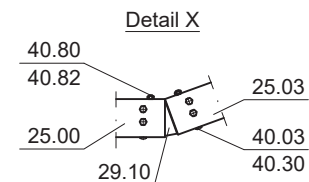
Schnitt B-B



Die Konstruktion ist zum Patent angemeldet.

- * Baum/massives Objekt kann unmittelbar hinter dem Kastenprofil angeordnet sein. Bei mehreren Hindernissen wird die Konstruktion mit Kastenprofil verlängert. Der Pfostenabstand zwischen den einzelnen Sigma-Pfosten und den einzelnen Pfosten C 125 darf 4,0 m nicht überschreiten.
- ** Bei Eco-Safe 1.33 ist der Pfostenabstand in diesen Feldern mit 1,33m auszuführen.

Stoßverschraubungen siehe B1.1-101 und B1.1-202.
Profil A sinngemäß ausführen.



Zchg. Nr. S1.1-423

Stand: Dez. 2023

Eco-Safe BOS

DIN EN 1317-2

N2 - W3 - B

(in Verbindung mit einem massiven Hindernis getestet)



Gütegemeinschaft Stahlschutzplanken e.V.

Profil A: 704,5 kg Profil B: 684,9 kg (Gesamtkonstruktion 20m)